

De Antwerpse openbare hengelwateren met een goede visstand

BEKEN EN RIVIEREN

- Aa
- Beneden-Nete (Beneden)-Zeeschelde
- Dijle
- Grote Beek
- Grote Nete
- Kleine Nete
- Mark
- Merkeke
- Moise Nete
- Rupel
- Witte Nete
- Wimp

Het Broek te Blaasveld

Muisbroek te Ekeren

Spildoornijver te Mechelen

KANALEN EN DOKKEN

- Albertkanaal
- Antikongracht
- Antwerpse dokken
- Bocht-Herentals
- Dessel-Kwaadmechelen
- Dessel-Turnhout-Schoten
- Kanaal naar Beverlo
- Leuven-Dijle
- Netekanaal
- Postelvaartje
- Schelde-Rijnkanaal
- Zeekanaal Brussel-Schelde

VISPLASSEN

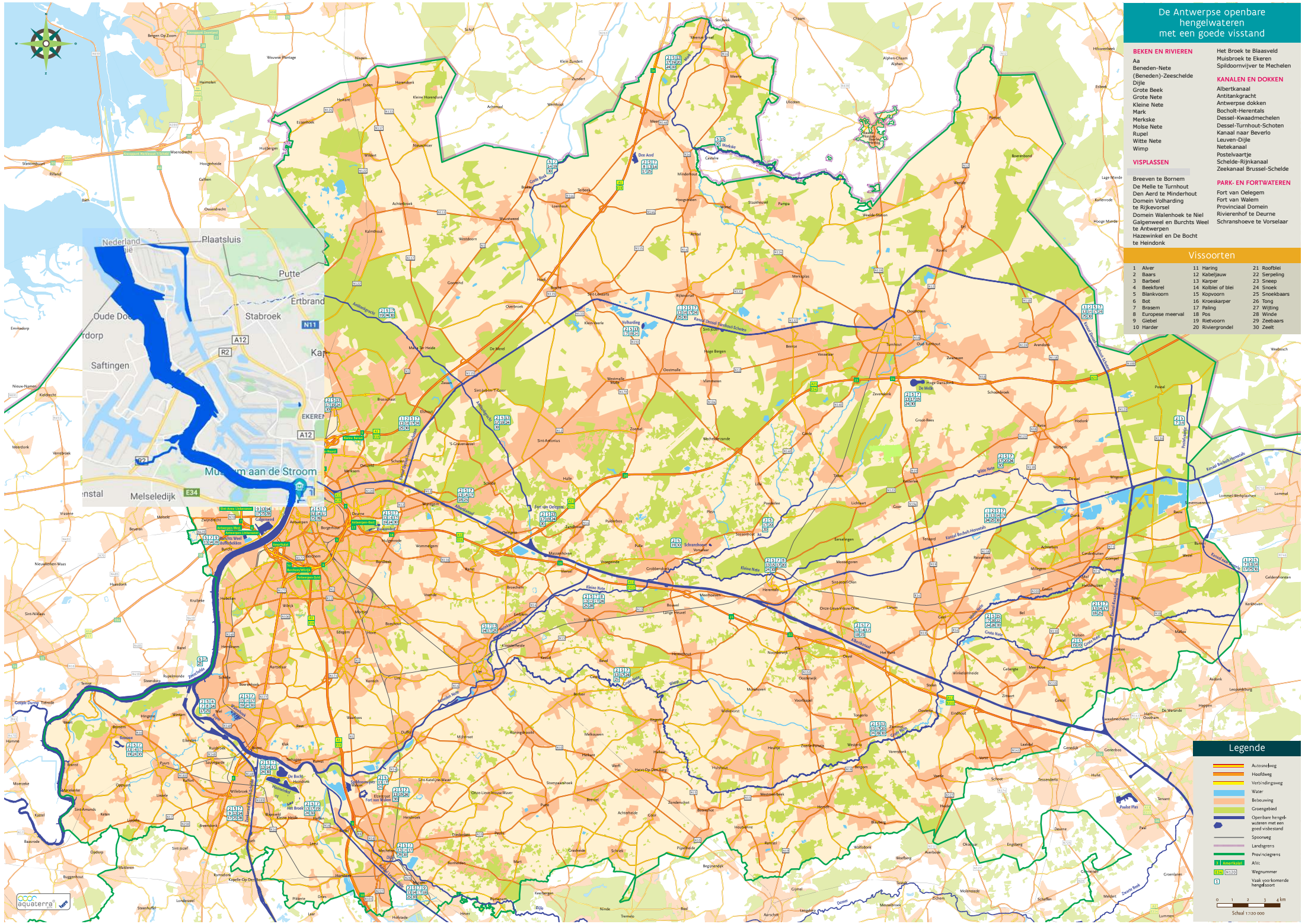
- Breeven te Bornem
- De Melle te Turnhout
- Den Aerd te Minderhout
- Domein Volharding te Rijkvorsel
- Domein Waleghoeke te Niel
- Galgenweel en Burchts Weel te Antwerpen
- Hazewinkel en De Bocht te Heindonk
- Fort van Oelegem
- Fort van Waalem
- Provinciaal Domein
- Rivierhof te Deurne
- Schranshoeve te Vorselaar

PARK- EN FORTWATEREN

- 1 Alver
- 2 Baars
- 3 Barbel
- 4 Beekforel
- 5 Blankivoorn
- 6 Bot
- 7 Brasem
- 8 Europese meerval
- 9 Gietvoorn
- 10 Harder
- 11 Haring
- 12 IJbelgouw
- 13 Karper
- 14 Kolbil of bli
- 15 Kopvoorn
- 16 Kreekskaper
- 17 Paling
- 18 Pos
- 19 Rietvoorn
- 20 Riviergrondel
- 21 Roofblei
- 22 Sierpeling
- 23 Sneep
- 24 Snoek
- 25 Snoekbaars
- 26 Tong
- 27 Wijling
- 28 Winde
- 29 Zeebaars
- 30 Zeelt

Vissoorten

- 1 Alver
- 2 Baars
- 3 Barbel
- 4 Beekforel
- 5 Blankivoorn
- 6 Bot
- 7 Brasem
- 8 Europese meerval
- 9 Gietvoorn
- 10 Harder
- 11 Haring
- 12 IJbelgouw
- 13 Karper
- 14 Kolbil of bli
- 15 Kopvoorn
- 16 Kreekskaper
- 17 Paling
- 18 Pos
- 19 Rietvoorn
- 20 Riviergrondel
- 21 Roofblei
- 22 Sierpeling
- 23 Sneep
- 24 Snoek
- 25 Snoekbaars
- 26 Tong
- 27 Wijling
- 28 Winde
- 29 Zeebaars
- 30 Zeelt



Legende

- Autosnelweg
- Hoofdweg
- Verbindingsweg
- Weg
- Scheuring
- Groengebied
- Openbare hengelwateren met een goede visstand
- Spoorweg
- Landsgrens
- Provinciegrens
- Alic
- Wegnummer
- Vaak voorkomende hengelsoort

0 1 2 3 4 km
Schaal 1:100.000

