

Handleiding natuurbeheerplan type 2, 3 of 4

DEEL 5 Opvolging

Versie 21/05/2024

Deze handleiding geldt enkel voor natuurbeheerplannen type twee, drie of vier. Bij een type één-natuurbeheerplan is opvolging door de beheerder niet verplicht. De beheerder kan voor zichzelf best wel per jaar de beheermaatregelen registreren die worden uitgevoerd. Dat kan zinvol zijn om mogelijke klachten door derden i.v.m. het al dan niet vergund zijn van de werken te weerleggen.

Het opstellen en indienen van delen 2 tot 5 van natuurbeheerplannen gebeurt via het [e-loket Natuurbeheerplan type twee, drie en/of vier](#).

Bij het opstellen van een natuurbeheerplan via het e-loket natuurbeheerplan kan je pas starten als je eerst een geodatabank oplaadt. Natuur en Bos stelt hiervoor een sjabloon ter beschikking voor een geodatabase in ArcGIS of een geopackage in QGIS, waarmee je op een eenvoudige manier GIS-lagen kan aanmaken met de deelnemende percelen, de inventarisatiegegevens, het globaal kader, de ecologische, sociale en economische visie, de beheerindeling en beheerobjecten met natuurstreefbeelden en beheermaatregelen, ... inclusief de nodige informatie voor de berekening van beheersubsidies.

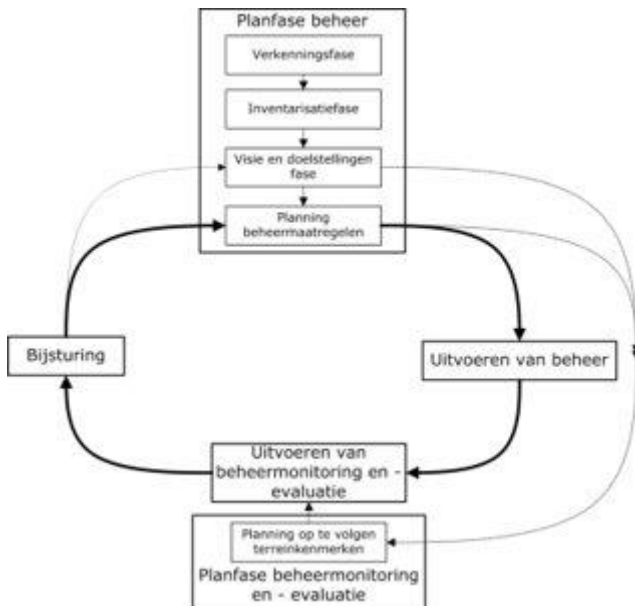
- [Download het sjabloon voor de geodatabase in ArcGIS \(zip - 104 kB\)](#)
- [Download het sjabloon voor de geopackage in QGIS \(zip - 219 kB\)](#)
- [Download de handleiding bij de geodatabase \(ArcGIS\) en de geopackage \(QGIS\) \(pdf - 550 kB\)](#)

Inhoud

Inleiding.....	2
Hoofdstuk 1: Opvolging van de beheermaatregelen.....	3
Hoofdstuk 2: opvolging van de beheerdoelstellingen	3
Algemeen	3
Opvolging van ecologische beheerdoelstellingen	4
1. Opvolging van natuurstreefbeelden-vegetaties.....	4
2. Opvolging van grond- of oppervlaktewaterpeilen	5
3. Opvolging van soorten via gestandaardiseerde vangst- of telmethode	6
Opvolging van sociale doelstellingen.....	7
Opvolging van economische doelstellingen	7
Bijlage 1 Lijst van natuurstreefbeelden – vegetaties met verplichte of optionele opvolging via vegetatieopnames	8
Bijlage 2 Lijst van natuurstreefbeelden – vegetaties met verplichte of optionele opvolging van grond- of oppervlaktewaterpeilen.....	12
Bijlage 3. Soorten die in aanmerking voor opvolging via een gestandaardiseerde vangst- of telmethode.....	15
Bijlage 4 Soorten met integrale bemonstering via een Vlaams meetnet.....	18

Inleiding

Beheeropvolging (beheermonitoring) en beheerevaluatie is essentieel om de resultaten van het beheer te kunnen opvolgen en waar nodig beheermaatregelen of beheerdoelstellingen bij te sturen.



Het deel 5 van het natuurbeheerplan bestaat uit 2 hoofdstukken:

- Hoofdstuk 1 Opvolging van de beheermaatregelen
- Hoofdstuk 2 Opvolging van de beheerdoelstellingen

In dit deel maak je een **planning voor deze opvolging** voor de komende 24 jaar.

In deze handleiding beperken we ons tot de informatie nodig om deel 5 van het natuurbeheerplan op te stellen: de planning van de opvolging. Meer informatie over het uitvoeren van de opvolging (monitoring), rapportage en beheerevaluatie vind je in de '[Handleiding natuurbeheerplan type 2,3 of 4 Opvolging \(monitoring\) en beheerevaluatie](#)'.

En wat na goedkeuring?

Na de goedkeuring van het natuurbeheerplan voer je de geplande opvolging uit en rapporteer je hierover om de 6 jaar.

Het Agentschap voor Natuur en Bos voert op basis van die gegevens een beheerevaluatie uit waarbij wordt nagegaan of het beheer op schema zit om de beheerdoelstellingen te halen.

Indien nodig zal Natuur en Bos in zijn evaluatieverslag een voorstel doen tot afwijkende beheermaatregelen. Als zou blijken dat de beheerdoelstellingen zelf niet haalbaar zijn, kan Natuur en Bos jou vragen om een aanvraag tot wijziging van het beheerplan in te dienen.

Hoofdstuk 1: Opvolging van de beheermaatregelen

In deel 5 van het natuurbeheerplan moet je hierover niets opnemen, tenzij er specifieke redenen zijn om af te wijken van de norm, nl. het registreren van alle uitgevoerde beheermaatregelen die in verband staan met het realiseren van de natuurstreefbeelden.

*Na de goedkeuring van het natuurbeheerplan registreer je alle beheermaatregelen **die in verband staan met het realiseren van natuurstreefbeelden**. Voor elke uitgevoerde beheermaatregel houd je de locatie (beheereenheid of object) en het jaartal bij. Je kan dat doen op volgende wijze:*

- *Je kan zelf een lijst opstellen.*
- *Je kan het daarvoor bestemde tabblad op het invulformulier natuurbeheerplan subsidies gebruiken (excel-formulier).*
- *Natuur en Bos werkt aan een registratiemodule (vanaf eind 2024).*

Hoofdstuk 2: opvolging van de beheerdoelstellingen

Algemeen

In dit hoofdstuk som je de beheerdoelstellingen op die je zal opvolgen, met aanduiding van de te hanteren methodiek en de frequentie. Je kan vrijblijvend een kaart (geodatabank: laag beheerobjecten) toevoegen met aanduiding van de meetpunten (monitoringobjecten).

Enkel voor de beheerdoelstellingen voor de ecologische functie zijn er specifieke richtlijnen opgesteld voor het opvolgen van beheerdoelen (natuurstreefbeelden) op basis van meetprotocollen opgesteld door het INBO.

Voor de sociale en de economische functie zijn er geen meetprotocollen beschikbaar. Je kan zelf oordelen of opvolging zinvol is. Vuistregel is ook hier: opvolging is vooral nodig als er onvoldoende zekerheid is dat de beheerdoelstellingen zullen gehaald worden bij het uitvoeren van de geplande maatregelen.

Opvolging van ecologische beheerdoelstellingen

In het e-loket Natuurbeheerplan, 'deel 5. Opvolging', krijg je een overzicht van de verplicht op te volgen natuurstreefbeelden.

Als je méér dan de verplichte opvolging wil voorzien, voeg je hiervoor een verantwoording toe als bijlage bij dit hoofdstuk. Bij optionele opvolging maak je de volgende afweging: je voert deze methode voor opvolging enkel uit als één of beide van volgende voorwaarden van toepassing zijn:

- Het is onzeker of het natuurstreefbeeld zal gerealiseerd worden als de voorziene beheerwerken worden uitgevoerd
- De standplaatsfactoren zijn ongunstig.

Er zijn **3 methodes**:

	methode	tijdstip
1. Opvolgen van natuurstreefbeelden-vegetaties	Vegetatie-opnames in proefvlakken met behulp van indicatorlijsten (1 lijst per proefvlak) of volopname + invullen van één kwalitatieve checklist per beheereenheid met op te volgen vegetatie	1 meting/6 jaar 1 extra meting na inrichting
2. Opvolgen grond- en oppervlaktewaterpeilen	Via peilbuizen	Continu: 2 metingen per dag, of 2-wekelijks indien manueel
3. Opvolgen van soorten	Gestandaardiseerde vangst- of telmethode	Afhankelijk van de soort

1. Opvolging van natuurstreefbeelden-vegetaties

In het e-loket Natuurbeheerplan deel 5 opvolging verschijnt op basis van de gegevens in de geodatabank een **tabel** met de volgende gegevens:

1. Alle in het natuurbeheerplan voorkomende natuurstreefbeelden-vegetaties waarvoor opvolging verplicht. Als [bijlage 1](#) vind je een lijst met de natuurstreefbeelden waar opvolging via resultaatsindicatoren (indicatorlijsten) of volopname verplicht of optioneel is.

Voor mozaïeklandschappen ontstaan door extensieve begrazing, wordt gerekend met de onderliggende Europees te beschermen habitats en RBB.

2. Totale oppervlakte (ha) natuurstreefbeeld x tot doel gesteld in het natuurbeheerplan. Bij mozaïeklandschap wordt de oppervlakte van de onderliggende Europees te beschermen habitats en RBB bepaald aan de hand van percentages die je geraamd hebt in deel 3 beheerdoelstellingen.
3. Aantal proefvlakken. Voor de berekening van het aantal proefvlakken voor elk natuurstreefbeeld wordt de volgende formule gebruikt, waarbij het resultaat naar boven wordt afgerond.

$$n_i = \frac{20}{1 + (20/N_{i\text{ gecorr}})} \quad \text{en} \quad N_{i\text{ gecorr}} = \frac{N_i}{1 + N_i^{-1/4}} + 0.3$$

met n_i = aantal proefvlakken voor het natuurstreefbeeld i (afgerond naar boven)
 N_i = oppervlakte (ha) van natuurstreefbeeld i (habitatsubtypes geclusterd tot hoofdtype) zoals opgenomen in het natuurbeheerplan. Bij inventarisatie: actuele oppervlakte van aanwezig RBB of Europees te beschermen habitat.

$N_{i\text{ gecorr}}$ = gecorrigeerde oppervlakte (ha) van natuurstreefbeeld i. Bij inventarisatie: actuele oppervlakte van aanwezig RBB of Europees te beschermen habitat.

Voor natuurstreefbeelden die over **minder dan 0,50 ha** voorkomen in het gebied waarvoor het natuurbeheerplan is opgesteld, is er geen proefvlak voorzien. Enkel als het gaat over zeer zeldzame vegetaties kan je eventueel toch opvolging voorzien.

Het aantal proefvlakken (indicatorlijsten) per natuurstreefbeeld is richtinggevend. Vermeld je je motivatie als bijlage bij dit hoofdstuk, dan kan je het aantal indicatorlijsten per natuurstreefbeeld licht aanpassen, met als voorwaarde dat het totaal aantal indicatorlijsten behouden blijft.

Indien gewenst kan je op een **kaart** (geodatabank, laag beheerobjecten_punt) de spreiding van de proefvlakken over het terrein weergegeven (door aanduiding van monitoringobjecten).

Bij de goedkeuring van het natuurbeheerplan legt het agentschap voor Natuur en Bos vast voor welke natuurstreefbeelden-vegetatie monitoring zinvol is in het betrokken gebied.

Naast de vegetatieopnames in proefvlakken is het nodig voor elke beheereenheid waar een op te volgen vegetatie voorkomt een **kwalitatieve checklist** in te vullen. Het doel is per beheereenheid een snelle inschatting te maken van een aantal beheerrelevante aspecten, zoals verstoring, verbossing, enz... . Natuur en Bos werkt dit verder uit tegen eind 2024.

In deel 5 opvolging van het natuurbeheerplan moet je hier niets over opnemen.

De nodige informatie voor het uitvoeren van deze methode van opvolging van natuurstreefbeelden-vegetaties via resultaatindicatoren en het invullen van de kwalitatieve checklist vind je in de ['Handleiding natuurbeheerplan type 2, 3 of 4 Opvolging \(monitoring\) en beheerevaluatie'](#)

2. Opvolging van grond- of oppervlaktewaterpeilen

In het e-loket Natuurbeheerplan deel 5 opvolging verschijnt een **tabel** met de volgende gegevens:

1. Alle in het natuurbeheerplan opgenomen grond- of oppervlaktewaterafhankelijke natuurstreefbeelden-vegetatie waarvoor opvolging met peilbuizen verplicht. Als [bijlage 2](#) vind je de lijst van de grond – of oppervlaktewaterafhankelijke natuurstreefbeelden-vegetaties waarbij opvolging met peilbuizen verplicht of optioneel is.
2. Totale oppervlakte (ha) van de grond- of oppervlaktewaterafhankelijke natuurstreefbeelden tot doel gesteld in het natuurbeheerplan. In de tabel vind je op basis hiervan het aantal verplicht te voorziene peilbuizen, die op te volgen zijn.

Oppervlakte (ha)	Minimum aantal peilbuizen
<2 ha	0 (niet kostenefficiënt)
tussen 2 ha en 30 ha	minimum 3
tussen 31 ha en 100 ha	1 per 10 ha
tussen 101 ha en 200 ha	minimum 10
> 200 ha	1 per 20 ha

Indien gewenst kan je op een **kaart** (geodatabank, laag beheerobject_punt) aanduiden in welke beheereenheden de peilbuizen zich bevinden en de spreiding van de peilbuizen over het terrein weergeven (monitoringobjecten).

Als je meer peilbuizen wil plaatsen dan het volgens de tabel hierboven berekende minimum aantal, contacteer je best eerst Natuur en Bos om te beoordelen of dat zinvol is.

Op terreinen waar vanuit het INBO al peilbuizen geplaatst en opgevolgd worden breng je de voor het gebied relevante peilbuizen van het INBO in mindering van het berekende minimumaantal. De beheerder kan de meetresultaten van deze peilbuizen raadplegen.

De nodige informatie voor het uitvoeren van deze methode van opvolging van grond- of oppervlaktewaterpeilen vind je in de [‘Handleiding natuurbeheerplan type 2,3 of 4 Opvolging \(monitoring\) en beheerevaluatie’](#).

3. Opvolging van soorten via gestandaardiseerde vangst- of telmethode

In het e-loket natuurbeheerplan deel 5 krijg je een **tabel** met de leefgebieden van soorten waar opvolgen verplicht is. Indien gewenst kan je op een **kaart** (geodatabank, laag beheerobject) de locaties aanduiden waar je een soort zal opvolgen (monitoringobject).

Opvolging van een soort is enkel zinvol als je in het natuurbeheerplan, deel 3 beheerdoelstellingen, het leefgebied van deze soort tot doel gesteld hebt. Je hebt voor deze soort dan een duidelijk doel (aantallen, broedparen,...) geformuleerd.

In de tabel als [bijlage 3](#) vind je een overzicht van de soorten waarbij monitoring via een gestandaardiseerde vangst- of telmethode verplicht of optioneel is. Hierbij vind je ook een verwijzing naar de gestandaardiseerde vangst- of telmethode.

Met ‘optioneel’ wordt bedoeld: je voert deze methode voor opvolging enkel uit als het onzeker is of het doel voor de soort zal gerealiseerd worden als de voorziene beheerwerken worden uitgevoerd.

Controleer zeker of er voor de soort die je wil opvolgen een soortenbeschermingsprogramma (SBP) bestaat. Zie hiervoor de [website van Natuur en bos](#). Als voor het betreffende gebied de soort in het kader van het SBP wordt opgevolgd, kunnen deze gegevens gebruikt worden voor de beheerevaluatie. Deze soort komt dan niet meer in aanmerking voor inventarisatie in het kader van het natuurbeheerplan. Om dit uit te zoeken neem je best contact op met het [aanspreekpunt voor natuurbeheerplannen in jouw provincie](#). Na afloop van het SBP kan de opvolging van soorten bij de eerstvolgende 6-jaarlijkse evaluatie van het beheerplan opnieuw bekeken worden.

Soorten waarvoor vanuit het INBO al een Vlaams meetnet met integrale bemonstering uitgewerkt is komen in principe niet in aanmerking voor opvolging in het kader van het natuurbeheerplan. Zie de lijst als [bijlage 4](#). De meetresultaten van dat Vlaams meetnet worden wel ter beschikking gesteld van de beheerder. Als je toch een soort die door het INBO al integraal bemonsterd wordt wenst op te volgen in het kader van je natuurbeheerplan, dan moet je aantonen dat deze opvolging nuttig/nodig is voor het bereiken van de doelen, zoals bepaald in deel 3 van het natuurbeheerplan. Je voegt deze informatie dan toe als bijlage bij het e-loket Natuurbeheerplan.

De nodige informatie voor het uitvoeren van de opvolging van soorten vind je in de [‘Handleiding natuurbeheerplan type 2,3 of 4 Opvolging \(monitoring\) en beheerevaluatie’](#).

Opvolging van sociale doelstellingen

Voor het opvolgen van de doelstellingen voor de sociale functie zijn er geen richtlijnen. Opvolging is niet verplicht

Vrijblijvend kan je voor het evalueren van het doel 'beleving' gegevens over bezoekersaantallen en/of bezoekerstevredenheid bijhouden.

Omschrijf de te volgen methodiek en voeg dit toe als bijlage in het e-loket natuurbeheerplan .

Opvolging van economische doelstellingen

Voor het opvolgen van het economisch doel houtoogst houd je gegevens over het jaarlijks gekapt volume bij.

Voor het opvolgen van andere economische doelstellingen zijn er geen richtlijnen.

Omschrijf de te volgen methodiek en voeg dit toe als bijlage in het e-loket natuurbeheerplan .

Bijlage 1 Lijst van natuurstreefbeelden – vegetaties met verplichte of optionele opvolging via vegetatieopnames

Nr.	Natuurstreefbeelden vegetaties	Opvolging verplicht	Opvolging optioneel
	SLIKKEN EN SCHORREN		
1310_binnendijks	Slikken met Zeekraal, binnendijks	X	
1310_pol_binnendijks	Binnendijks gelegen zeekraalvegetaties	X	
1310_buitendijks	Slikken met Zeekraal, buitendijks	X	
1310_zk_buitendijks	Buitendijks laag schor met zeekraalvegetaties	X	
1310_zv_buitendijks	Buitendijks hoog schor met zeevetmuurvegetaties (<i>Saginion maritimae</i>)	X	
1320	Schorren met Slijkgrasvegetatie	X	
1330_binnendijks	Atlantische schorren, binnendijks	X	
1330_hpr_binnendijks	Binnendijkse zilte vegetaties	X	
1330_buitendijks	Atlantische schorren, buitendijks	X	
1330_da_buitendijks	Buitendijkse schorren	X	
	STRAND EN DUINEN		
2110	Embryonale wandelende duinen	X	
2120	Wandelende duinen met Helmgras	X	
2130	Vastgelegde duinen	X	
2130_hd	Vastgelegde duinen – duingrasland van kalkrijke milieus	X	
2130_had	Vastgelegde duinen – duingrasland van kalkarme milieus	X	
2150	Vastgelegde ontkalkte duinen	X	
2160	Duinstruweel met duindoorn		X
2170	Duinstruweel van Kruiplwilg		X
2180	Natuurlijke loofbossen van de kustduinen		X
2190	Vochtige duinvalleien	X	
2190_mp	Duinpannen met kalkminnende vegetaties	X	
	STILSTAANDE WATEREN		
3110	Voedselarme zwak gebufferde vennen die niet vaak droogvallen	X	
3130	Voedselarme tot matig voedselarme wateren met droogvallende oevers	X	
3130_aom	Voedselarme tot matig voedselarme vijvers en vennen met pioniersgemeenschappen op de kale over of in de ondiepe oeverzone	X	

Nr.	Natuurstreefbeelden vegetaties	Opvolging verplicht	Opvolging optioneel
3130_na	Oevers van tijdelijke of permanente plassen of poelen met eenjarige dwergbiezenvegetaties	X	
3140	Wateren met kranswiervegetaties		X
3150	Voedselrijke, gebufferde wateren met rijke waterplantvegetatie		X
3160	Zure bruingekleurde vennen	X	
Rbbah	rbb zilte plassen	X	
	HEIDEN EN HOOGVEEN		
2310	Droge heide op jonge zandafzettingen	X	
2330	Open graslanden op landduinen	X	
2330_bu	Open grasland op landduinen met buntgras	X	
2330_dw	Open grasland op landduinen met dwerghaver	X	
4010	Vochtige tot natte heide	X	
4030	Droge heide	X	
7110	Actief hoogveen	X	
7140	Voedselarme tot matig voedselarme verlandingsvegetaties	X	
7140_oli	Oligotroof en zuur overgangsvveen	X	
7140_meso	Mineraalarm, circum-neutraal overgangsvveen	X	
7140_bas	Basenrijk trilveen met Ronde zegge	X	
7140_mrd	Varen- en/of (veen)mosrijke rietlanden op drijftillen	X	
7150	Slenken en plagplekken op vochtige bodems in de heide	X	
	MOERASSEN		
7210	Galigaanvegetaties	X	
7220	Kalktufbronnen met tufsteenformatie	X	
7230	Kalkmoeras	X	
Rbbmc	rbb grote zeggenvegetatie	X	
Rbbms	rbb kleine zeggenvegetatie	X	
	HALFNATUURLIJKE GRASLANDEN		
6120	Stroomdalgraslanden langs de Maas	X	
6210	Droge kalkgraslanden en struweel op kalkbodem.	X	
6230	Heischrale graslanden en soortenrijke graslanden van zure bodems	X	
6230_hn	Droge heischrale graslanden	X	

Nr.	Natuurstreefbeelden vegetaties	Opvolging verplicht	Opvolging optioneel
6230_hmo	Vochtige heischrale graslanden	X	
6230_hnk	Droge kalkrijkere heischrale graslanden	X	
6230_ha	Soortenrijke graslanden van het struisgrasverbond	X	
6410	Blauwgraslanden	X	
6410_ve	Veldrusassociatie	X	
6410_mo	Blauwgrasland	X	
6510	Glanshaver- en Grote vossenstaartgraslanden	X	
6510_hu	Glanshavergrasland	X	
6510_hus	Glanshavergrasland met Grote pimpernel	X	
6510_hua	Grote vossenstaartgraslanden met Weidekervel of Weidekervel-torkruid	X	
6510_huk	Kalkrijk kamgrasland	X	
rbbhc	rbb dotterbloemgrasland	X	
rbbhu	rbb mesofiel hooiland (hu)	X	
rbbvos	rbb mesofiel grote vossenstaarthooiland	X	
rbbha	rbb struisgrasvegetatie (ha)	X	
	SOORTENRIJKE PERMANENTE GRASLANDEN		
rbbkam	rbb kamgrasland	X	
rbbzil	rbbzil - rbb zilverschoongrasland	X	
	RUIGTEN EN PIONIERSVEGETATIES		
6430	Voedselrijke, soortenrijke ruigtes langs waterlopen en boszomen	X	
6430_bz	Nitrofiële boszomen met minder algemene plantensoorten	X	
6430_hf	Moerasspireaverbond	X	
6430_hw	Verbond van Harig wilgenroosje	X	
rbbhf	rbb moerasspirearuigte met graslandkenmerken	X	
	STRUWELEN		
5130	Jeneverbesstruweel	X	
5130_hei	Jeneverbesstruweel in heide	X	
5130_kalk	Jeneverbesstruweel in kalkgrasland	X	
rbbsg	rbb brem- en gaspeldoornstruweel		X (zeker voor botanisch rijke situaties)
rbbsm	rbb gageelstruweel		X

Nr.	Natuurstreefbeelden vegetaties	Opvolging verplicht	Opvolging optioneel
rbbsf	rbb moerasbos met breedbladige wilgen		X
rbbs0	rbb vochtig wilgenstruweel op veen of zure grond		X
	EIKEN- EN BEUKENBOSSEN		
9150	Kalkrijke beukenbossen	X	
	VALLEI- EN MOERASBOSSEN		
91D0	Veenbossen		X
91E0	Valleibossen, Elzenbroekbossen en zachthoutoibossen		X
91E0_va	Alluviaal essen-olmenbos		X
91E0_vc	Elzen-essenbos van bronnen en bronbeken	X	
91E0_sf	Zachthoutoibos (wilgenvloedbos <i>Salicetum albae</i>)		X
91E0_vm	Mesotroof elzenbos met zeggen		X
91E0_vn	Nitrofiel alluviaal elzenbos		X
91E0_vo	Oligotroof elzenbos met veenmos		X
91F0	Hardhoutoibossen	X	
	AKKERS		
andere_b*	Soortenrijke akker (b*)	X	

Bijlage 2 Lijst van natuurstreefbeelden – vegetaties met verplichte of optionele opvolging van grond- of oppervlaktewaterpeilen

Nr.	Natuurstreefbeelden vegetaties	Opvolging via peilbuizen verplicht	Opvolging via peilbuizen optioneel
	SLIKKEN EN SCHORREN		
1310_binnendijks	Slikken met Zeekraal, binnendijks	X	
1310_pol_binnendijks	Binnendijks gelegen zeekraalvegetaties	X	
1330_binnendijks	Atlantische schorren, binnendijks	X	
1330_hpr_binnendijks	Binnendijkse zilte vegetaties	X	
	STRAND EN DUINEN		
2170	Duinstruweel van Kruiplwilg	X	
2190	Vochtige duinvalleien	X	
2190_mp	Duinpannen met kalkminnende vegetaties	X	
	STILSTAANDE WATEREN		
3130	Voedselarme tot matig voedselarme wateren met droogvallende oevers		X
3130_aom	Voedselarme tot matig voedselarme vijvers en vennen met pioniersgemeenschappen op de kale over of in de ondiepe oeverzone		X
3130_na	Oevers van tijdelijke of permanente plassen of poelen met eenjarige dwergbiezenvegetaties		X
3140	Wateren met kranswiervegetaties		X
3150	Voedselrijke, gebufferde wateren met rijke waterplantvegetatie		X
3160	Zure bruingekleurde vennen		X
Rbbah	rbb zilte plassen		X
	HEIDEN EN HOOGVEEN		
4010	Vochtige tot natte heide		X
7110	Actief hoogveen	X	
7140	Voedselarme tot matig voedselarme verlandingsvegetaties	X	
7140_oli	Oligotroof en zuur overgangsvveen	X	
7140_meso	Mineraalarm, circum-neutraal overgangsvveen	X	
7140_bas	Basenrijk trilveen met Ronde zegge	X	

Nr.	Natuurstreefbeelden vegetaties	Opvolging via peilbuizen verplicht	Opvolging via peilbuizen optioneel
7140_mrd	Varen- en/of (veen)mosrijke rietlanden op drijftillen	X	
7150	Slenken en plagplekken op vochtige bodems in de heide		X
	MOERASSEN		
7210	Galigaanvegetaties	X	
7230	Kalkmoeras	X	
rbbmr	Rbb rietlandvegetatie		X
Rbbmc	rbb grote zeggenvegetatie		X
Rbbms	rbb kleine zeggenvegetatie		X
	HALFNATUURLIJKE GRASLANDEN		
6230_hmo	Vochtige heischrale graslanden		X
6410	Blauwgraslanden	X	
6410_ve	Veldrusassociatie	X	
6410_mo	Blauwgrasland	X	
6510_hus	Glanshavergrasland met Grote pimpernel		X
6510_hua	Grote vossestaartgraslanden met Weidekervel of Weidekervel-torkruid		X
rbbhc	rbb dotterbloemgrasland		X
	SOORTENRIJKE PERMANENTE GRASLANDEN		
rbbzil	rbbzil - rbb zilverschoongrasland		X
	RUIGTEN EN PIONIERSVEGETATIES		
6430	Voedselrijke, soortenrijke ruigtes langs waterlopen en boszomen		X
6430_bz	Nitrofiele boszomen met minder algemene plantensoorten		X
6430_hf	Moerasspireaverbond		X
6430_hw	Verbond van Harig wilgenroosje		X
rbbhf	rbb moerasspirearuigte met graslandkenmerken		X
	STRUWELEN		
rbbsm	rbb gagelstruweel		X
rbbsf	rbb moerasbos met breedbladige wilgen		X
rbbso	rbb vochtig wilgenstruweel op veen of zure grond		X
	VALLEI- EN MOERASBOSSEN		
91D0	Veenbossen		X

Nr.	Natuurstreefbeelden vegetaties	Opvolging via peilbuizen verplicht	Opvolging via peilbuizen optioneel
91E0	Valleibossen, Elzenbroekbossen en zachthoutooibossen		X
91E0_va	Alluviaal essen-olmenbos		X
91E0_vc	Elzen-essenbos van bronnen en bronbeken		X
91E0_sf	Zachthoutooibos (wilgenvloedbos <i>Salicetum albae</i>)		X
91E0_vm	Mesotroof elzenbos met zeggen		X
91E0_vn	Nitrofiel alluviaal elzenbos		X
91E0_vo	Oligotroof elzenbos met veenmos		X
	Procesgestuurde natuur		
	Mozaieklandschappen ontstaan door extensieve begrazing		X
	Onbeheerde climaxvegetaties		X

Bijlage 3. Soorten die in aanmerking voor opvolging via een gestandaardiseerde vangst- of telmethode.

Groep	Nederlandse soort naam	Gestandaardiseerde vangst- of telmethode	Opvolging verplicht	Opvolging optioneel
Amfibieën	Boomkikker	Kikkers en padden => monitoring individuele waterlichamen		X
Amfibieën	Heikikker	Kikkers en padden => monitoring individuele waterlichamen		X
Amfibieën	Kamsalamander	Kamsalamander		X
Amfibieën	Poelkikker	Kikkers en padden => monitoring individuele waterlichamen		X
Amfibieën	Vroedmeesterpad	Kikkers en padden => monitoring individuele waterlichamen	X	
Dagvlinders	Argusvlinder	Vlinders - Transecten		X
Dagvlinders	Bont dikkopje	Vlinders - Transecten		X
Dagvlinders	Dwergblauwtje	Vlinders - Transecten		X
Dagvlinders	Groentje	Vlinders - Transecten		X
Dagvlinders	Heideblauwtje	Vlinders - Transecten		X
Dagvlinders	Heivlinder	Vlinders - Transecten		X
Dagvlinders	Kleine ijsvogelvlinder	Vlinders - Transecten		X
Dagvlinders	Kleine parelmoervlinder	Vlinders - Transecten		X
Kevers	Vliegend hert	Vliegend hert- transecttelling		X
Libellen	Bosbeekjuffer	Libellen => transecttelling adulten		X
Libellen	Bruine korenbout	Libellen => transecttelling adulten		X
Libellen	Gevlekte glanslibel	Libellen - Gebiedstelling		X
Libellen	Gewone bronlibel	Libellen - Gebiedstelling		X
Libellen	Glassnijder	Libellen => transecttelling adulten		X
Libellen	Noordse witsnuitlibel	Libellen - Gebiedstelling		X
Libellen	Venwitsnuitlibel	Libellen - Gebiedstelling		X
Libellen	Vroege glazenmaker	Libellen => transecttelling adulten		X

Groep	Nederlandse soort naam	Gestandaardiseerde vangst- of telmethode	Opvolging verplicht	Opvolging optioneel
Reptielen	Adder	transecttelling Ravonsmethode	X	
Sprinkhanen	Duinsabelsprinkhaan	transecttelling sprinkhanen		X
Sprinkhanen	Heidesabelsprinkhaan	transecttelling sprinkhanen		X
Sprinkhanen	Blauwvleugelsprinkhaan	transecttelling sprinkhanen		X
Sprinkhanen	Knopsrietje	transecttelling sprinkhanen		X
Sprinkhanen	Moerassprinkhaan	transecttelling sprinkhanen		X
Sprinkhanen	Negertje	transecttelling sprinkhanen		X
Sprinkhanen	Snortikker	transecttelling sprinkhanen		X
Sprinkhanen	Veldkrekel	transecttelling sprinkhanen		X Niet bij grote stabiele populaties
Sprinkhanen	Wekkertje	transecttelling sprinkhanen		X
Sprinkhanen	Zompsprinkhaan	transecttelling sprinkhanen		X
Vogels	Blauwborst	uitgebreide territoriumkartering		X Enkel buiten de grote populaties
Vogels	Boomleeuwerik	uitgebreide territoriumkartering		X Enkel buiten de grote populaties
Vogels	Braamsluiper	uitgebreide territoriumkartering		X
Vogels	Geelgors	uitgebreide territoriumkartering		X
Vogels	Gekraagde roodstaart	uitgebreide territoriumkartering		X
Vogels	Goudvink	uitgebreide territoriumkartering		X
Vogels	Graspieper	uitgebreide territoriumkartering		X
Vogels	Grutto	uitgebreide territoriumkartering + Bruto territoriaal succes		X
Vogels	Matkop	uitgebreide territoriumkartering		X
Vogels	Nachtegaal	uitgebreide territoriumkartering		X

Groep	Nederlandse soort naam	Gestandaardiseerde vangst- of telmethode	Opvolging verplicht	Opvolging optioneel
Vogels	Nachtzwaluw	uitgebreide territoriumkartering		X Enkel buiten de grote populaties
Vogels	Roodborsttapuit	uitgebreide territoriumkartering		X Enkel buiten de grote populaties
Vogels	Slobeend	uitgebreide territoriumkartering		
Vogels	Steenuil	uitgebreide territoriumkartering		X
Vogels	Wulp	uitgebreide territoriumkartering + Bruto territoriaal succes		X
Zoogdieren	Eikelmuis	nestkasten		X

Groep	Nederlandse soort naam	Gestandaardiseerde vangst- of telmethode	Opvolging verplicht	Opvolging optioneel
Mossen	Geel schorpioenmos	(geen INBO-protocol)	X	
Flora	Alpenrus, Armbloemige waterbies, Beenbreek, Bevertjes, Blauw kweldergras, Blonde zegge, Bonte paardenstaart, Breed wollegras, Draadgentiaan, Driedistel, Drietallig glaskroos, Drijvende egelskop, Duinzwenkgras, Dwergvlas, Dwergzegge, Gegolfd fonteinkruid, Gewone zoutmelde, Glanzig fonteinkruid, Grote muggenorchis, Grote pimpernel, Grote wolfsklauw, Heidekartelblad, Hondsviooltje, Kikkerbeet, Klein blaasjeskruid, Klein warkruid, Kleine ratelaar, Klokjesgentiaan, Knobbies, Kruipbrem, Kwelderzegge, Lamsoor, Lavendelhei, Liggende asperge, Mannetjesorchis, Moerasvaren, Nachtsilene, Ongelijkbladig fonteinkruid, Parnassia, Pilvaren, Rode dophei, Ronde zonnedaauw, Schedegeelster, Schubzegge, Slijkzegge, Spekwortel, Tweehuizige zegge, Veenpluis, Vlozegge, Wijdbloeiende rus, Walstrobremraap, Waterlobelia, Waterscheerling, Weidekerveltorkruid, Wondklaver, Zeealsem, Zilte zegge	Vaatplanten - gebiedskartering		X

Bijlage 4 Soorten met integrale bemonstering via een Vlaams meetnet

Deze soorten komen niet in aanmerking voor opvolging in het kader van het natuurbeheerplan.

Als je toch een soort die door het INBO al integraal bemonsterd wordt wenst op te volgen in het kader van je natuurbeheerplan, dan moet je aantonen dat deze opvolging nuttig/nodig is voor het bereiken van de doelen, zoals bepaald in deel 3 van het natuurbeheerplan.

Groep	Nederlandse soort naam
Amfibieën	Knoflookpad, Rugstreeppad, Vuursalamander
Dagvlinders	Aardbeivlinder, Bruin dikkopje, Bruine eikenpage, Gentiaanblauwtje, Grote weerschijnvlinder, Klaverblauwtje, Kommavlinder, Veldparelmoervlinder
Libellen	Gevlekte witsnuitlibel, Hoogveenglanslibel, Kempense heidelibel, Maanwaterjuffer, Speerwaterjuffer
Spinnen	Lentevuurspin
Sprinkhanen	Schavertje, Zadelsprinkhaan
Vogels	Blauwe kiekendief, Bruine kiekendief, Dwergstern, Geoorde fuut, Grauwe gors, Grauwe kiekendief, Grauwe klauwier, Grote stern, Grote zilverreiger, Kleine zilverreiger, Kluut, Kuifleeuwerik, Kwak, Kwartelkoning, Lepelaar, Ooievaar, Paapje, Porseleinhoen, Purperreiger, Roerdomp, Steltkluut, Strandplevier, Tapuit, Tureluur, Visdief, Watersnip, Woudaap, Zwarte stern, Zomertaling, Zwartkopmeeuw
Zoogdieren	Europese bever, Europese hamster, Hazelmuis
Flora	Bleekgeel blaasjeskruid, Driekantige bies, Drijvende waterweegbree, Duingentiaan, Fijn goudscherm, Gesteelde zoutmelde, Groenknolorchis, Harlekijn, Honingorchis, Kleine schorseneer, Kleine wolfsklauw, Klimopklokje, Koprus, Krabbenscheer, Kruiwend moerasscherm, Liggende asperge, Moerassmele, Plat fonteinkruid, Polei, Purperorchis, Ronde zegge, Slank wollegras, Stekende bies, Veenmosorchis, Weegbreefonteinkruid, Welriekende nachtorchis