

Hoe aanmelden in het e-loket?

1. Ga naar <https://eloket.natuurenbos.be> en kies vervolgens voor "Visserij, jacht en wildbeheer".

The screenshot shows the website interface for 'Agentschap Natuur & Bos'. At the top, there is a navigation bar with 'Vlaanderen' and 'AGENTSCHAP NATUUR & BOS' on the left, and 'AANMELDEN MIJN BURGERPROFIEL' and 'HULP NODIG ?' on the right. Below this is a grid of nine service tiles, each with a blue arrow icon on the left and a title. The tiles are: 'Jachtplannen', 'Kapmachtiging', 'Natuur in je buurt', 'Openbaar onderzoek Vlaams Natura 2000-programma', 'Passende beoordeling', 'Projectsubsidie Natuur', 'Meldpunt schade', 'Natuurbeheerplan deel 1: verkenning', and 'Visserij, jacht en wildbeheer'. A red arrow points to the 'Visserij, jacht en wildbeheer' tile.

2. Het e-loket verwijst u nu door naar de aanmeldopties.
Indien u via Itsme wil aanmelden, dient u in het bezit te zijn van een smartphone met de bijhorende Itsme-app.

The screenshot shows the 'Agentschap Natuur en Bos: Aanmelden' page. At the top, there is a browser window with the URL 'https://authenticatie.vlaanderen.be/stb/html/ssologin#'. Below the browser window, the page title is 'Agentschap Natuur en Bos: Aanmelden'. There is a progress bar with three steps, and a 'HULP NODIG?' button. The main content area contains four registration options, each with a blue arrow icon, a title, a status label, and a 'Meer info ?' link. The options are: 'itsme®' (UW LAATSTE KEUZE), 'eID en aangesloten kaartlezer' (VEILIGSTE KEUZE), 'Beveiligingscode via mobiele app' (GEMAKKELIJKSTE KEUZE), and 'Beveiligingscode via SMS'.

3. Ik kies bij het aanmelden voor het gebruik van de eID en bijhorende kaartlezer.

Kies manier van aanmelden

HULP NODIG?

Kies hieronder hoe u wil aanmelden. Klik op "meer info" voor uitleg over die manier van aanmelden. Klik op de knop "hulp nodig?" (rechts) voor veelgestelde vragen over aanmelden of om contact op te nemen met de helpdesk.

itsme®
UW LAATSTE KEUZE
Meer info

eID en aangesloten kaartlezer
VEILIGSTE KEUZE
Meer info

Beveiligingscode via mobiele app
GEMAKKELIJKSTE KEUZE

Beveiligingscode via SMS

4. Het e-loket stuurt u verder naar de aanmeldpagina.
U plaatst de eID in de kaartlezer en klikt op 'Aanmelden'.

Aanmelden

nl fr de en be

CSAM

Aanmelden bij de online overheid

Aanmelden met eID kaartlezer

1 Sluit uw eID-kaartlezer aan op uw computer

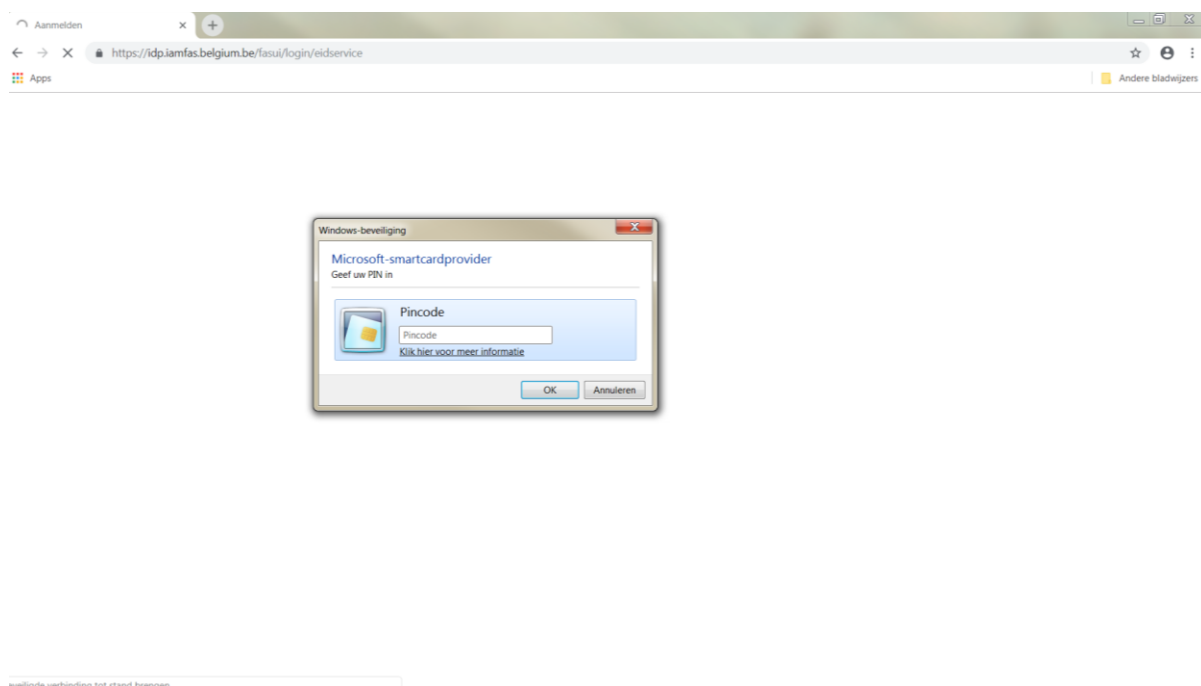
2 Steek uw elektronische identiteitskaart (eID), vreemdelingenkaart of kids-ID in de kaartlezer

3 Klik op 'Aanmelden', selecteer uw certificaat en geef de pincode van uw identiteitskaart in wanneer daarom gevraagd wordt

Aanmelden

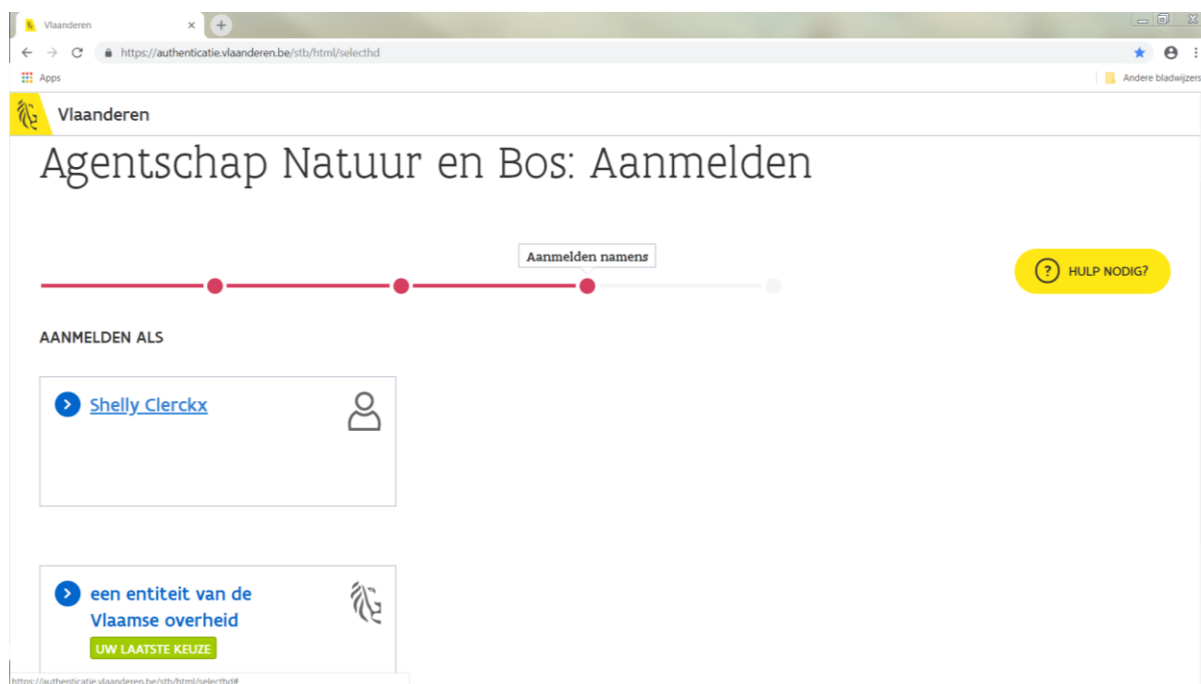
Hebt u geen eID?
Lees hier hoe u de online overheidsdiensten kan gebruiken zonder eID.

5. Vervolgens dient u uw pincode van uw eID in te voeren.



6. Tot slot dient u te kiezen als welke persoon of organisatie u wenst aan te melden.
U kan als burger aanmelden of als WBE (indien u beschikt over een mandaat hiervoor).

Indien u in het bezit bent van een mandaat, ziet u twee keuze-opties:
Uw persoonlijke naam of aanmelden als 'ECONOMISCHE ACTOR' (= WBE).
Vervolgens klikt u uw keuze aan.



7. U bent nu aangemeld in het e-loket.

E-loketten | Agentschap voor Natuur en Bos | Mijn overzicht

https://eloket.natuurenbos.be/fauna_en_flora/

Vlaanderen AGENTSCHAP NATUUR EN BOS SHELLY SC HULP NODIG

E-Loket Fauna en Flora - Mijn overzicht

Welkom Shelly Clerckx
Welkom op het e-Loket Fauna en Flora.
In het menu "Formulier aanmaken" vindt u de mogelijkheid om:
- uw visserij aan te vragen voor uzelf of voor uw kind(eren) jonger dan 15 jaar;
- uw wildrapport aan te maken via "Wildrapport aanmaken";
- een aanvraag te doen voor een vergoeding voor schade door soorten;
- uw formulieren op te zoeken om ze vervolgens te raadplegen, te bewerken of af te drukken.

Vindt u iets niet meteen terug, aarzel dan niet om de Help functie te gebruiken!

Help
Heeft u vragen bij het gebruik van dit e-loket, aarzel dan niet om ons tijdens de kantooruren te contacteren via onderstaande contactmogelijkheden.
[Stuur een e-mail](#)
Bel gratis 1700
Elke werkdag tussen 9u en 19u

Nog in te dienen | **Reeds ingediend**

ID	Formulier	Aangemaakt op	In te dienen voor
----	-----------	---------------	-------------------

1 van 0 pagina's | 10 | Geen data gevonden.