



Natuurrichtplan voor de VEN-gebieden, Speciale beschermingszone, groen-, park-, buffer- en bosgebieden in de “Dendervallei tussen de gewestgrens en Ninove, evenals het Raspailleboscomplex en Geitebos”

Kaartenbijlage

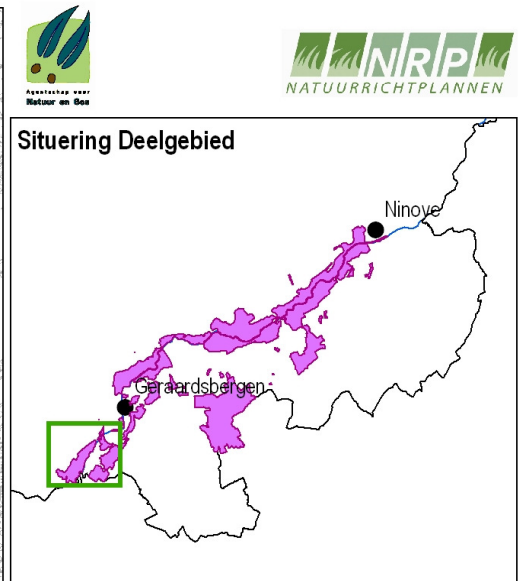
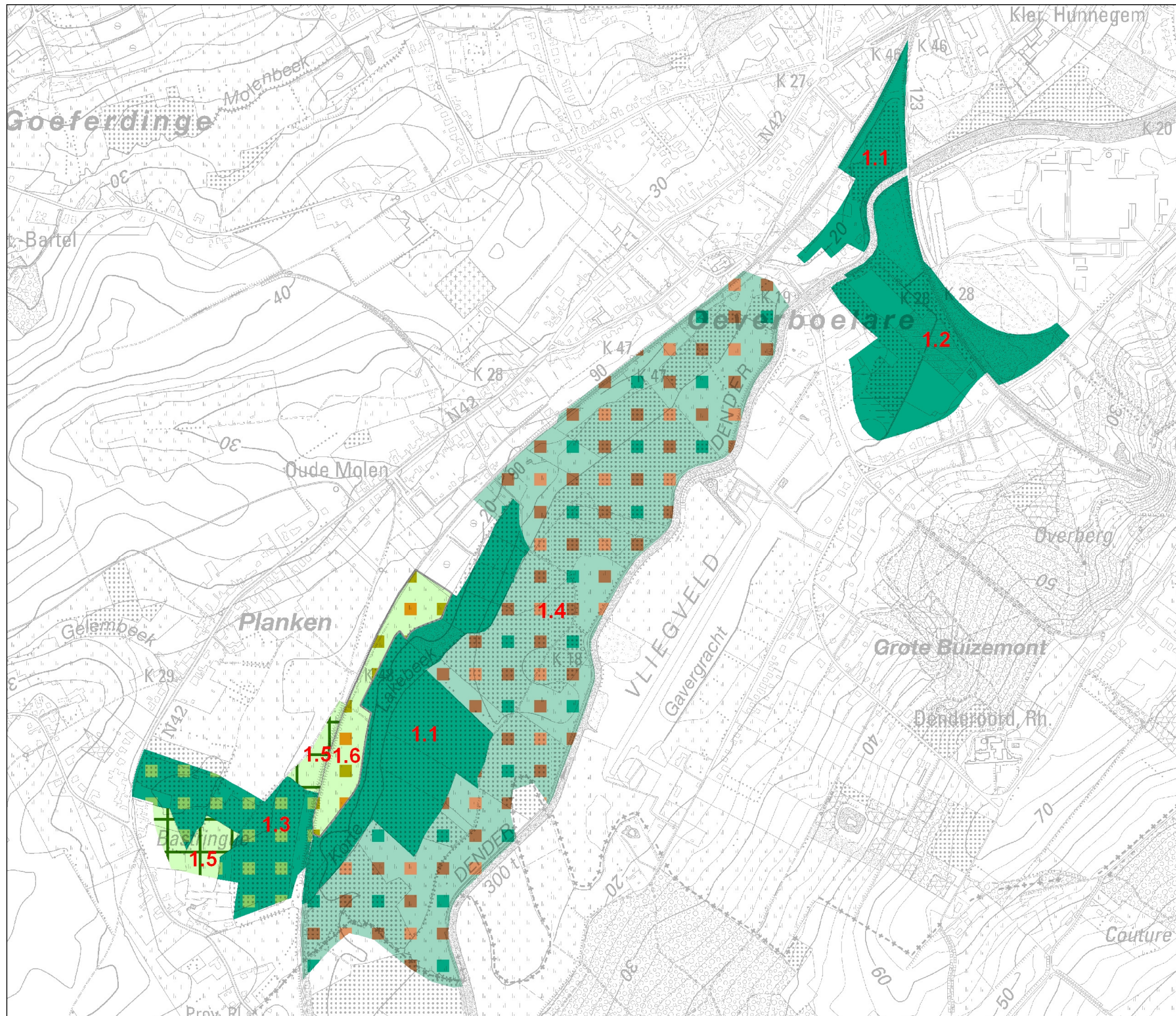
Natuurrichtplan voor de VEN-gebieden, Speciale beschermingszone, groen-, park-, buffer- en bosgebieden in de “Dendervallei tussen de gewestgrens en Ninove, evenals het Raspailleboscomplex en Geitebos”

Gezien om gevoegd te worden bij het ministerieel besluit tot definitieve goedkeuring van het ontwerp van natuurrichtplan voor de VEN-gebieden, Speciale beschermingszone, groen-, park-, buffer- en bosgebieden in de ‘Dendervallei tussen de gewestgrens en Ninove, evenals het Raspailleboscomplex en Geitebos’.

De Vlaamse minister van Openbare Werken, Energie, Leefmilieu en Natuur

Hilde CREVITS

NRP 017a De Dendervallei tussen de gewestgrens en Ninove, evenals het Raspailleboscomplex en Geitebos



Legende

-  Droog grasland met KLE
-  Droog grasland met droge ruigte en struweel
-  Nat bos
-  Nat bos met droog bos
-  Nat grasland en nat bos met natte ruigte en moeras

meter
 0 150 300

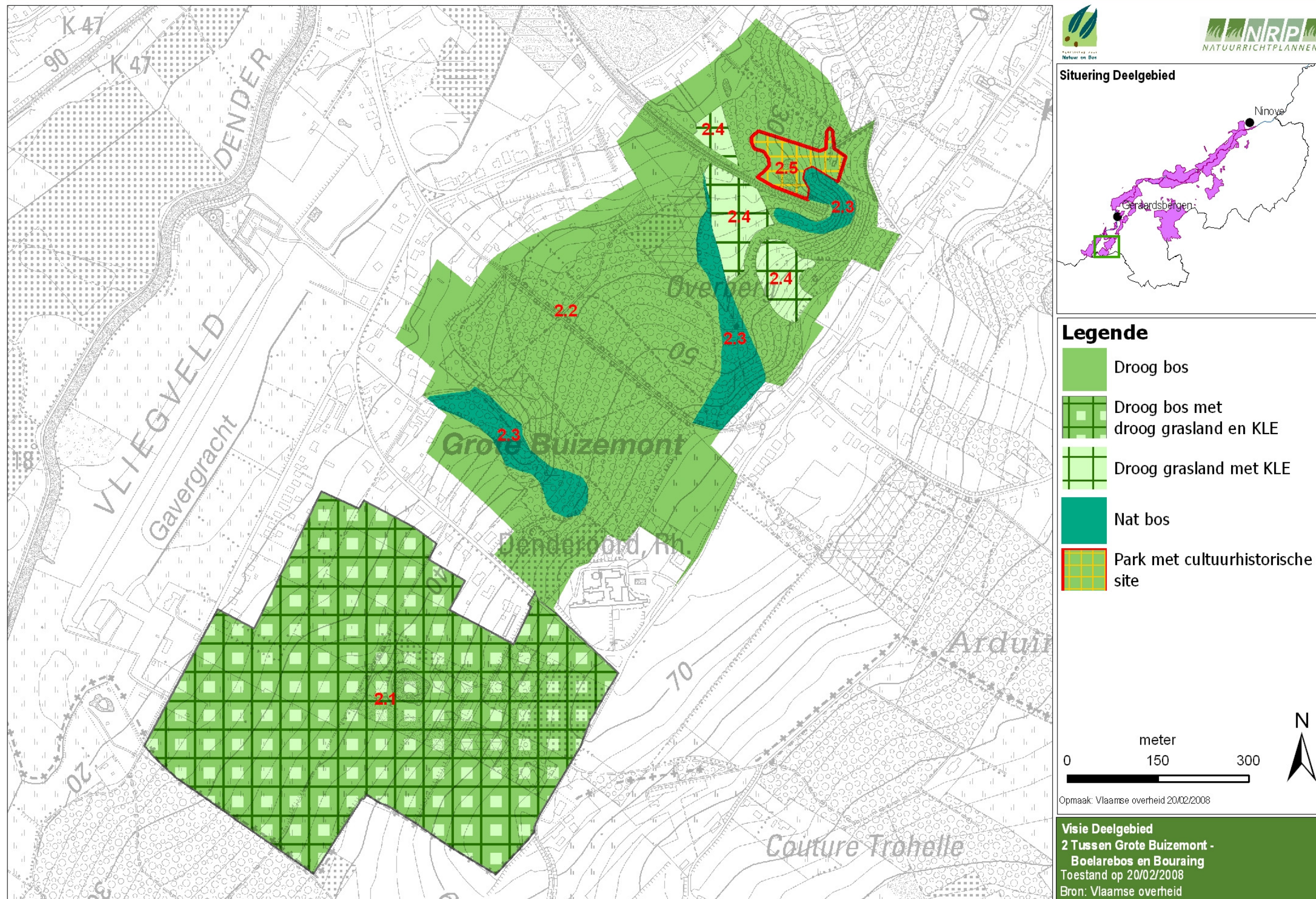
Opmaak: Vlaamse overheid 20/02/2008

Visie Deelgebied
 1 Korte Lake - Ter Planken

Toestand op 20/02/2008
 Bron: Vlaamse overheid

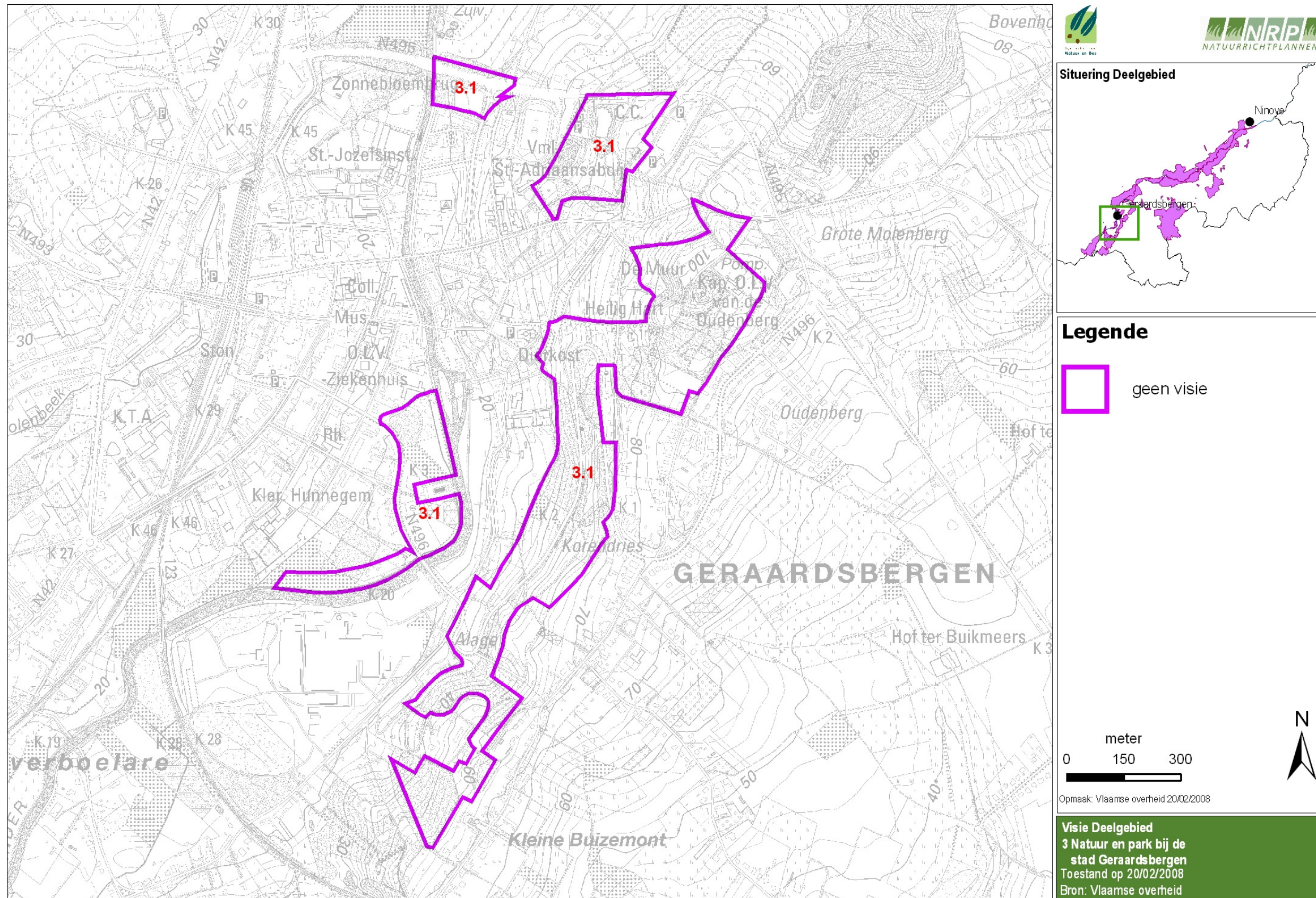
Topografische kaart 1/10.000 met toelating A2044 van het Nationaal Geografisch Instituut (tel. 02/629.82.82)

NRP O17a De Dendervallei tussen de gewestgrens en Ninove, evenals het Raspailleboscomplex en Geitebos



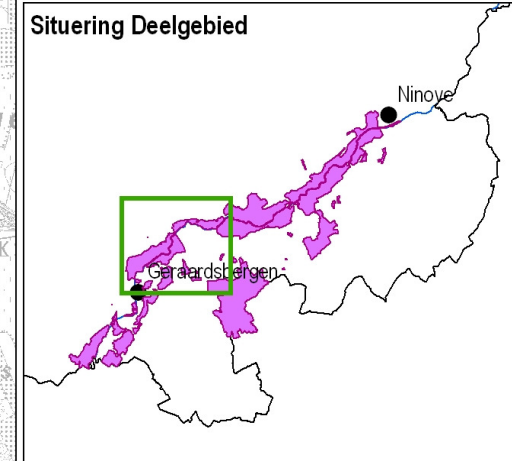
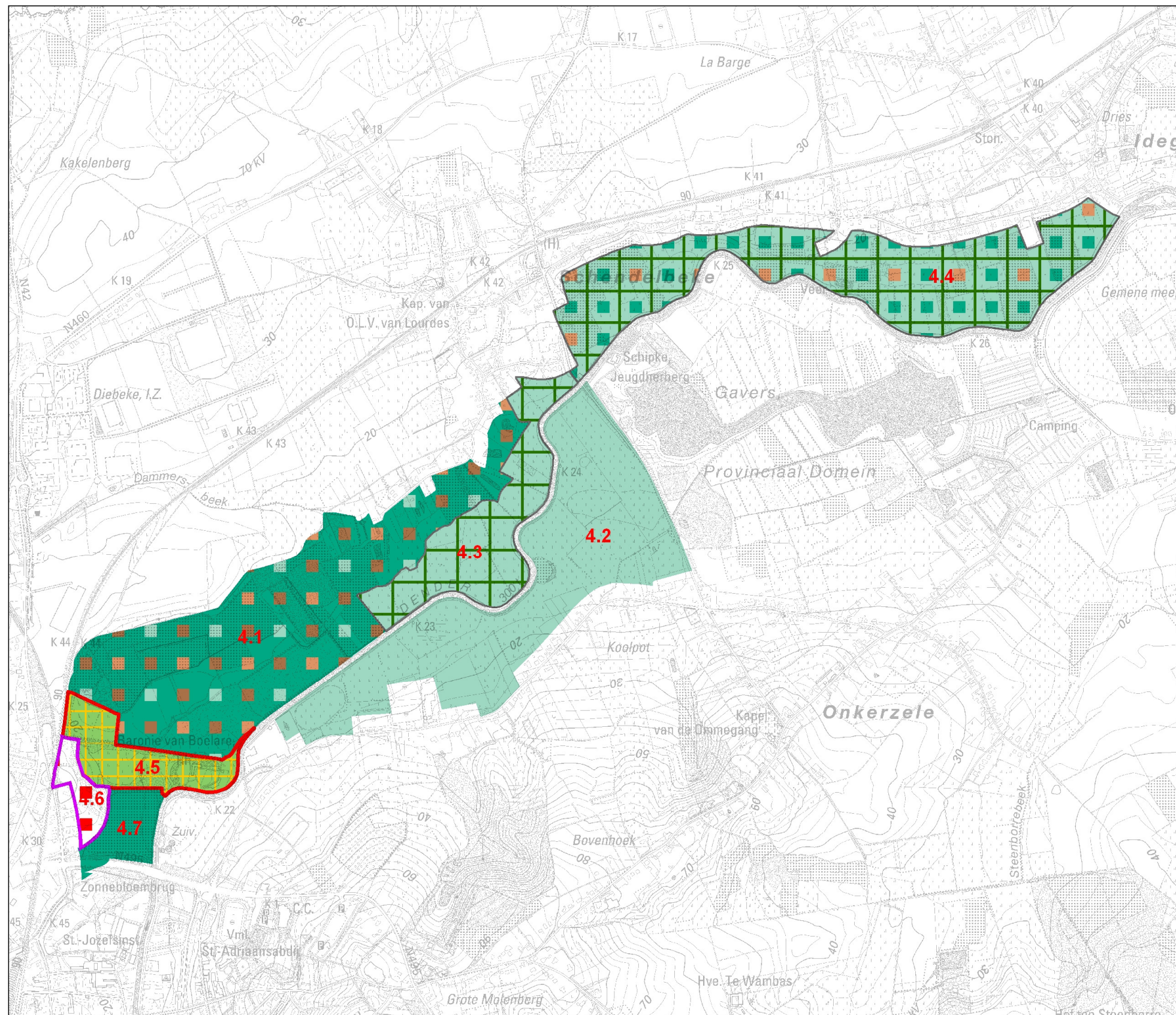
Topografische kaart 1/10.000 met toelating A2044 van het Nationaal Geografisch Instituut (tel. 02/629.82.82)

NRP O17a De Dendervallei tussen de gewestgrens en Ninove, evenals het Raspailleboscomplex en Geitebos



Topografische kaart 1/10.000 met toelating A2044 van het Nationaal Geografisch Instituut (tel. 02/629.82.82)

NRP 017a De Dendervallei tussen de gewestgrens en Ninove, evenals het Raspailleboscomplex en Geitebos



Legende

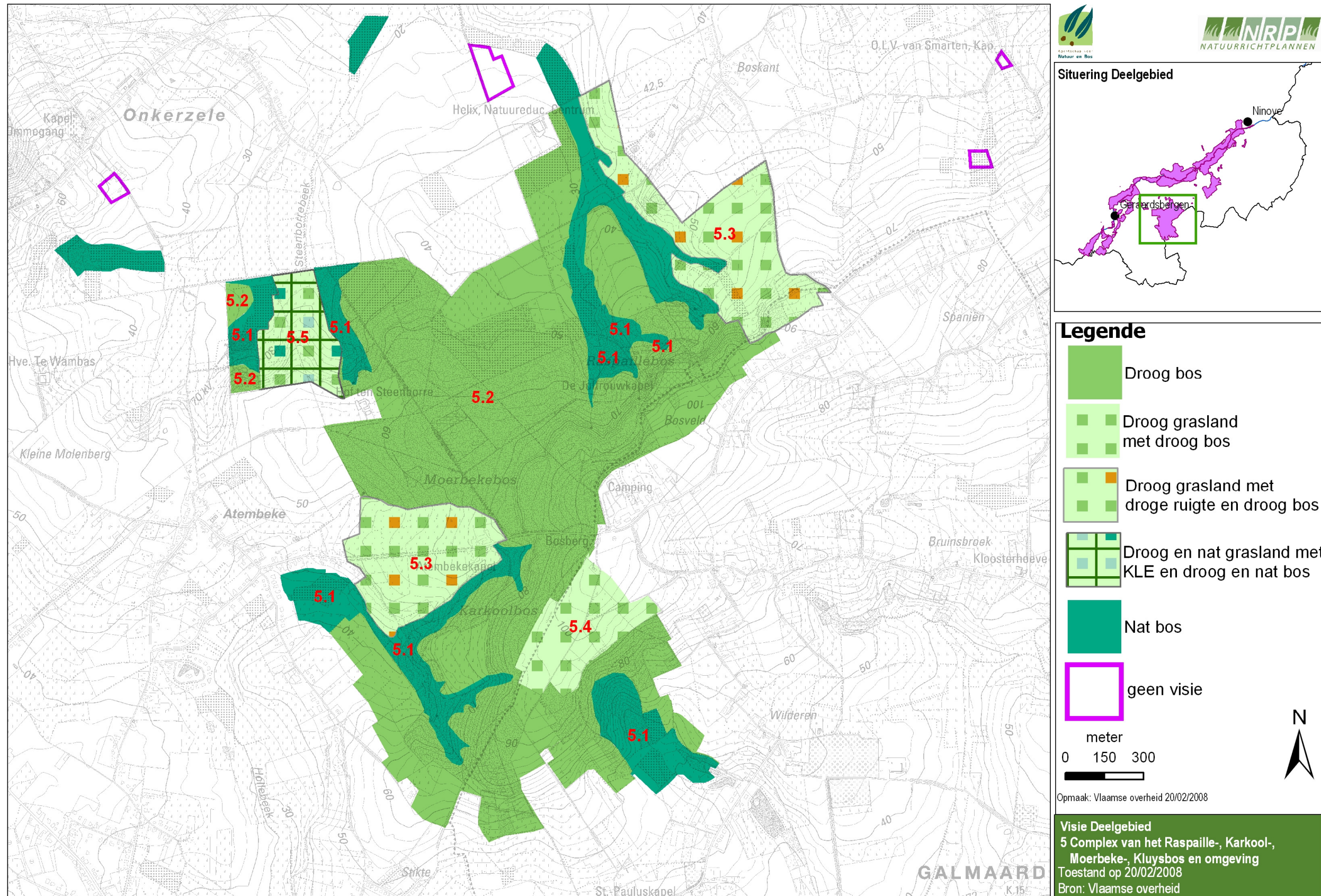
- Nat bos
- Nat bos met natte ruigte en nat grasland en moeras
- Nat grasland (open)
- Nat grasland met KLE
- Nat grasland en nat bos met natte ruigte en KLE
- Park met cultuurhistorische site
- Verspreide bebouwing
- geen visie

meter
0 150 300

Opmaak: Vlaamse overheid 20/02/2008

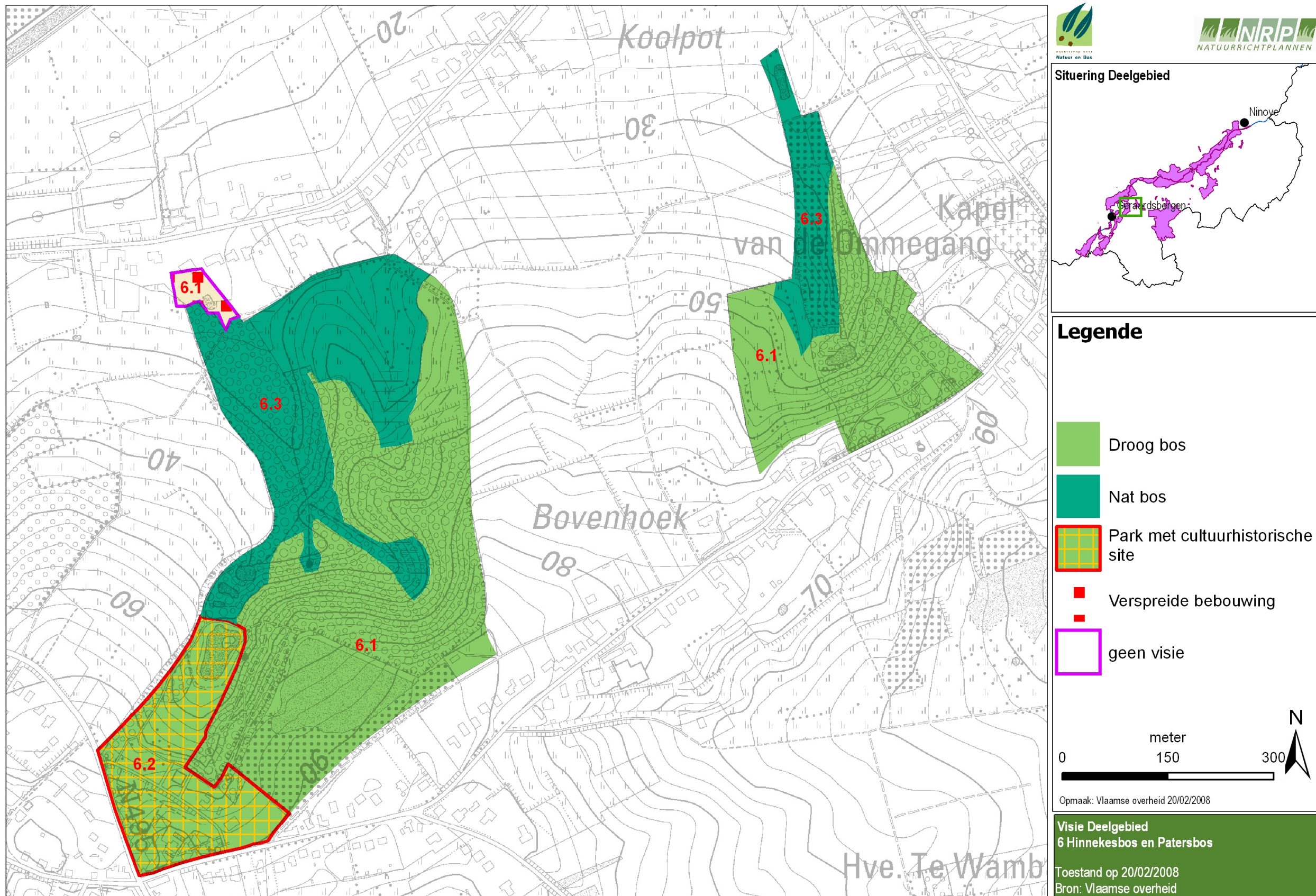
Visie Deelgebied
4 Boelaremeersen en Dender
linkeroever Schendelbeke
Toestand op 20/02/2008
Bron: Vlaamse overheid

NRP 017a De Dendervallei tussen de gewestgrens en Ninove, evenals het Raspailleboscomplex en Geitebos



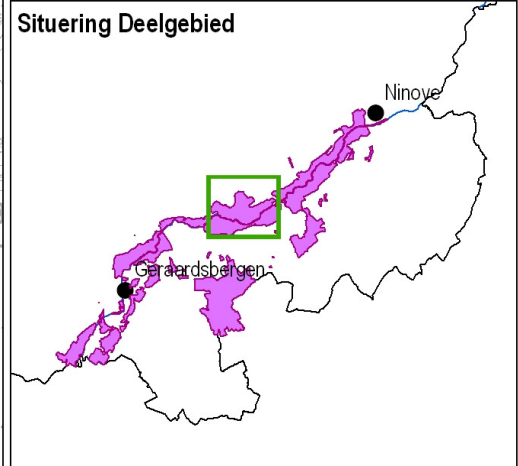
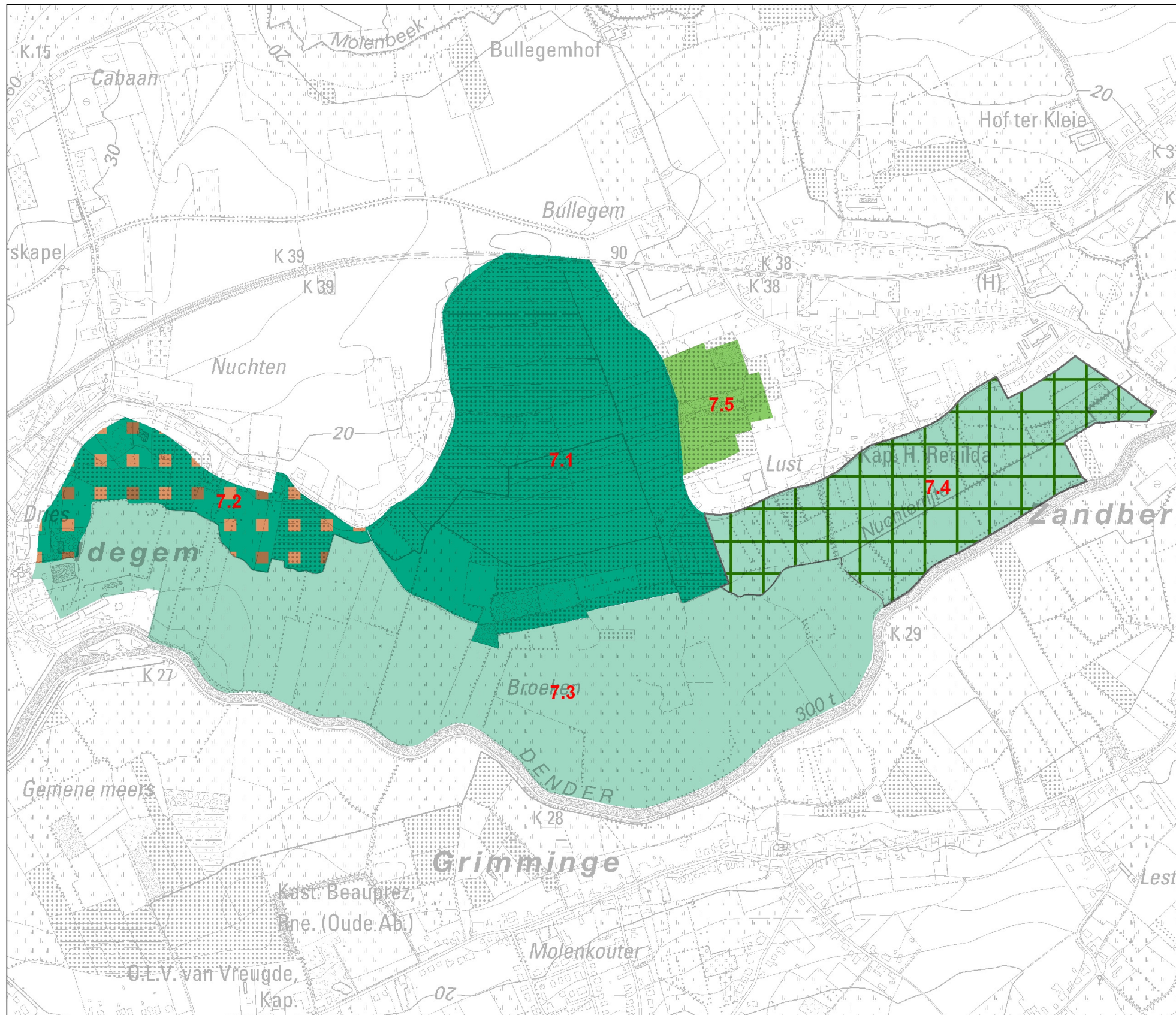
Topografische kaart 1/10.000 met toelating A2044 van het Nationaal Geografisch Instituut (tel. 02/629.82.82)

NRP 017a De Dendervallei tussen de gewestgrens en Ninove, evenals het Raspailleboscomplex en Geitebos



Topografische kaart 1/10.000 met toelating A2044 van het Nationaal Geografisch Instituut (tel. 02/629.82.82)

NRP 017a De Dendervallei tussen de gewestgrens en Ninove, evenals het Raspailleboscomplex en Geitebos



Legende

- Droog bos
- Nat bos
- Nat bos met natte ruigte en moeras
- Nat grasland (open)
- Nat grasland met KLE

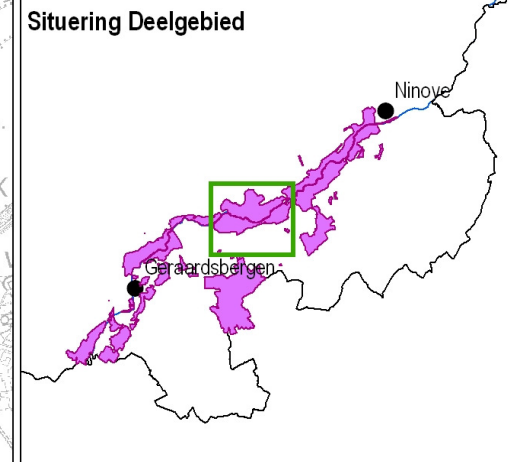
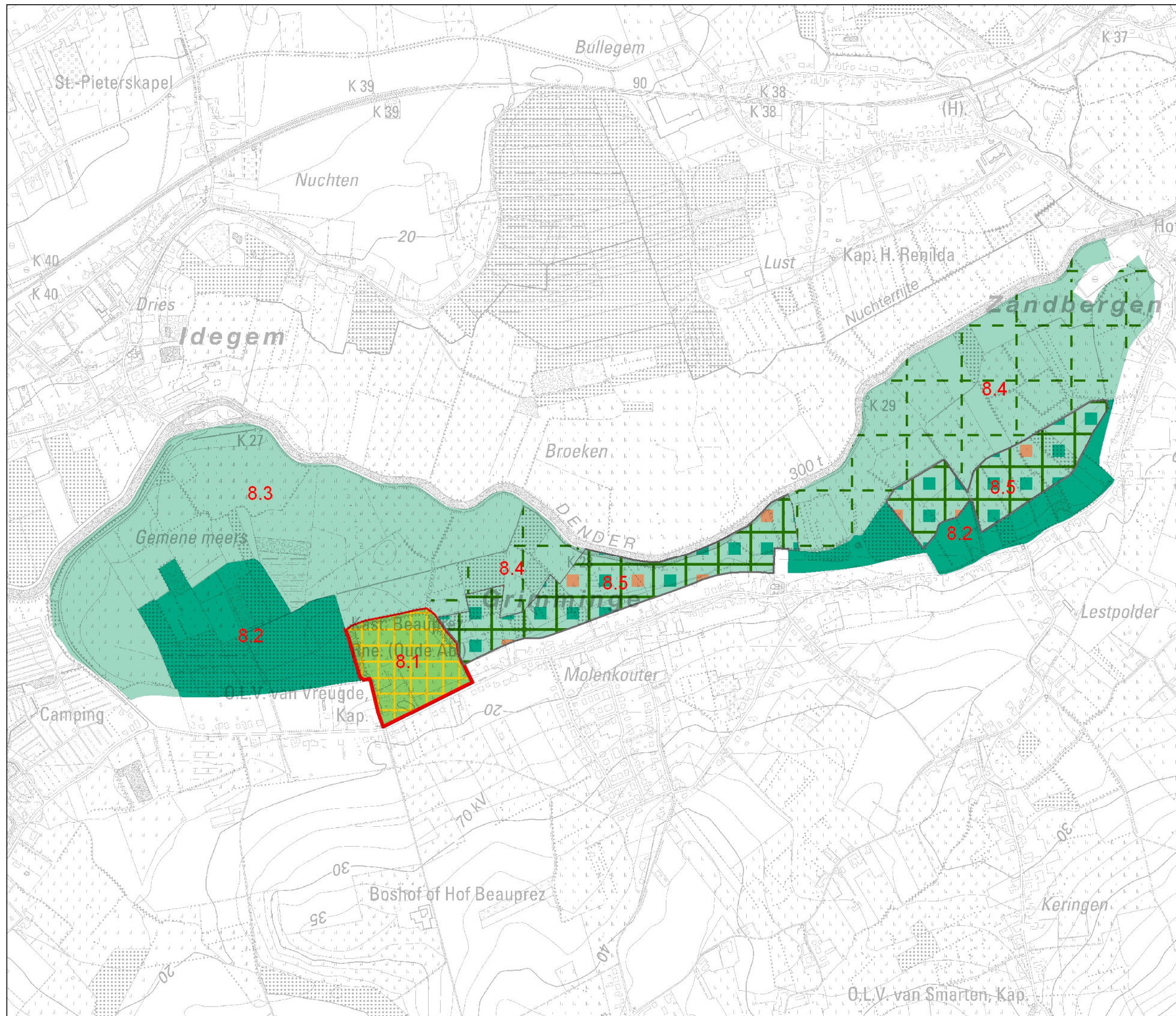
0 meter 150 300

Opmaak: Vlaamse overheid 20/02/2008

Visie Deelgebied
 7 De Nuchten
 Toestand op 20/02/2008
 Bron: Vlaamse overheid

Topografische kaart 1/10.000 met toelating A2044 van het Nationaal Geografisch Instituut (tel. 02/629.82.82)

NRP 017a De Dendervallei tussen de gewestgrens en Ninove, evenals het Raspailleboscomplex en Geitebos



Legende

- Nat bos
- Nat grasland (half open)
- Nat grasland (open)
- Nat grasland en nat bos met natte ruigte en KLE
- Park met cultuurhistorische site

meter
0 150 300

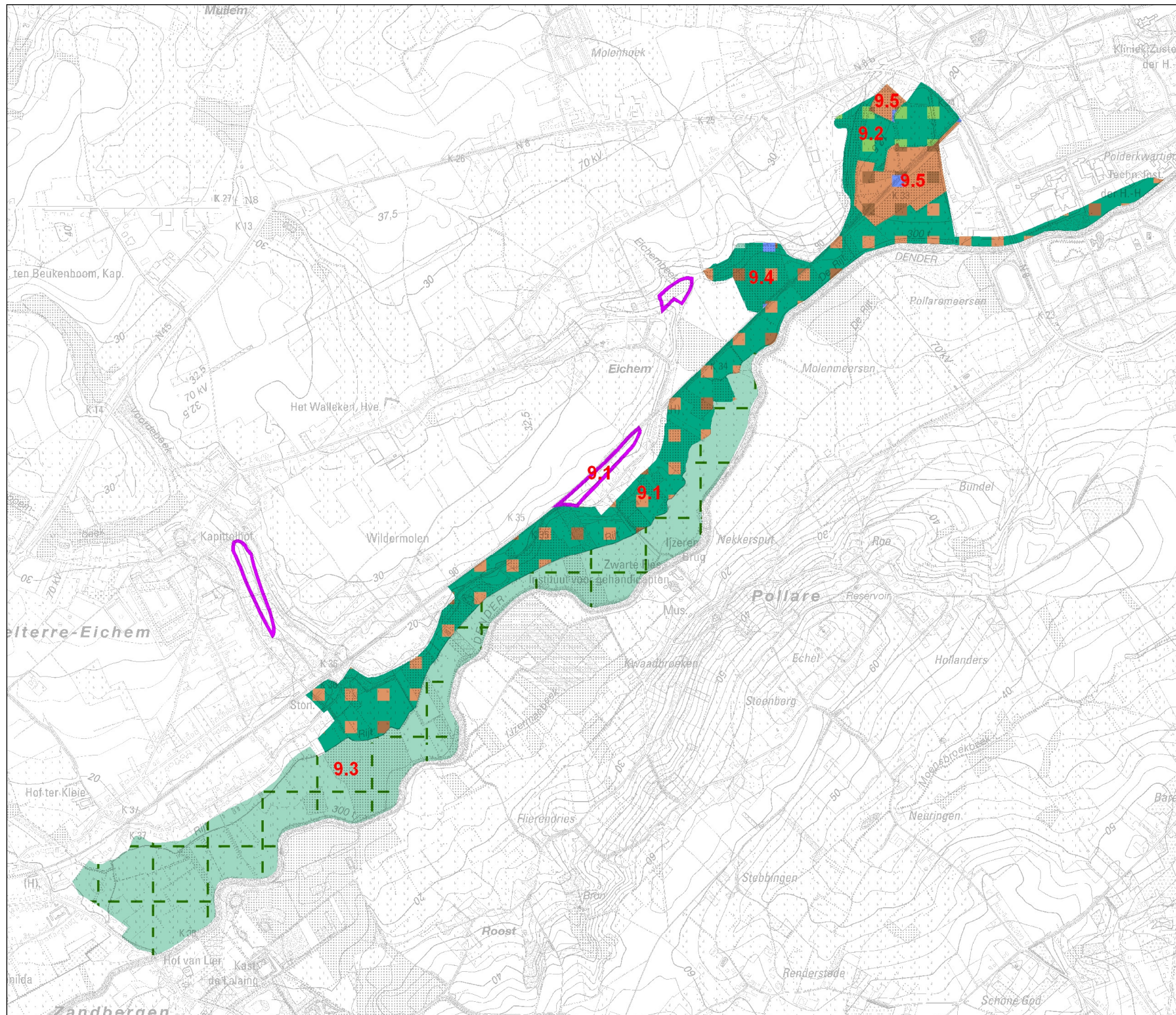
Opmaak: Vlaamse overheid 20/02/2008

Visie Deelgebied
8 Gemene meers en Lestpolder

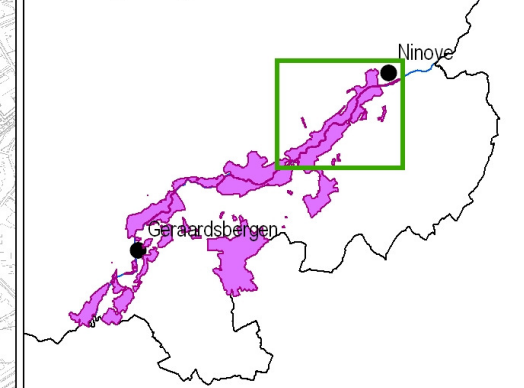
Toestand op 20/02/2008
Bron: Vlaamse overheid

Topografische kaart 1/10.000 met toelating A2044 van het Nationaal Geografisch Instituut (tel. 02/629.82.82)





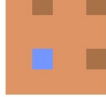

NRP 017a De Dendervallei tussen de gewestgrens en Ninove, evenals het Raspailleboscomplex en Geitebos



Situering Deelgebied



Legende

-  Nat bos met droog bos
-  Nat bos met natte ruigte en moeras
-  Nat bos met natte ruigte en nat grasland en moeras en stilstaand water
-  Nat grasland (half open)
-  Natte ruigte en moeras met stilstaand water
-  geen visie

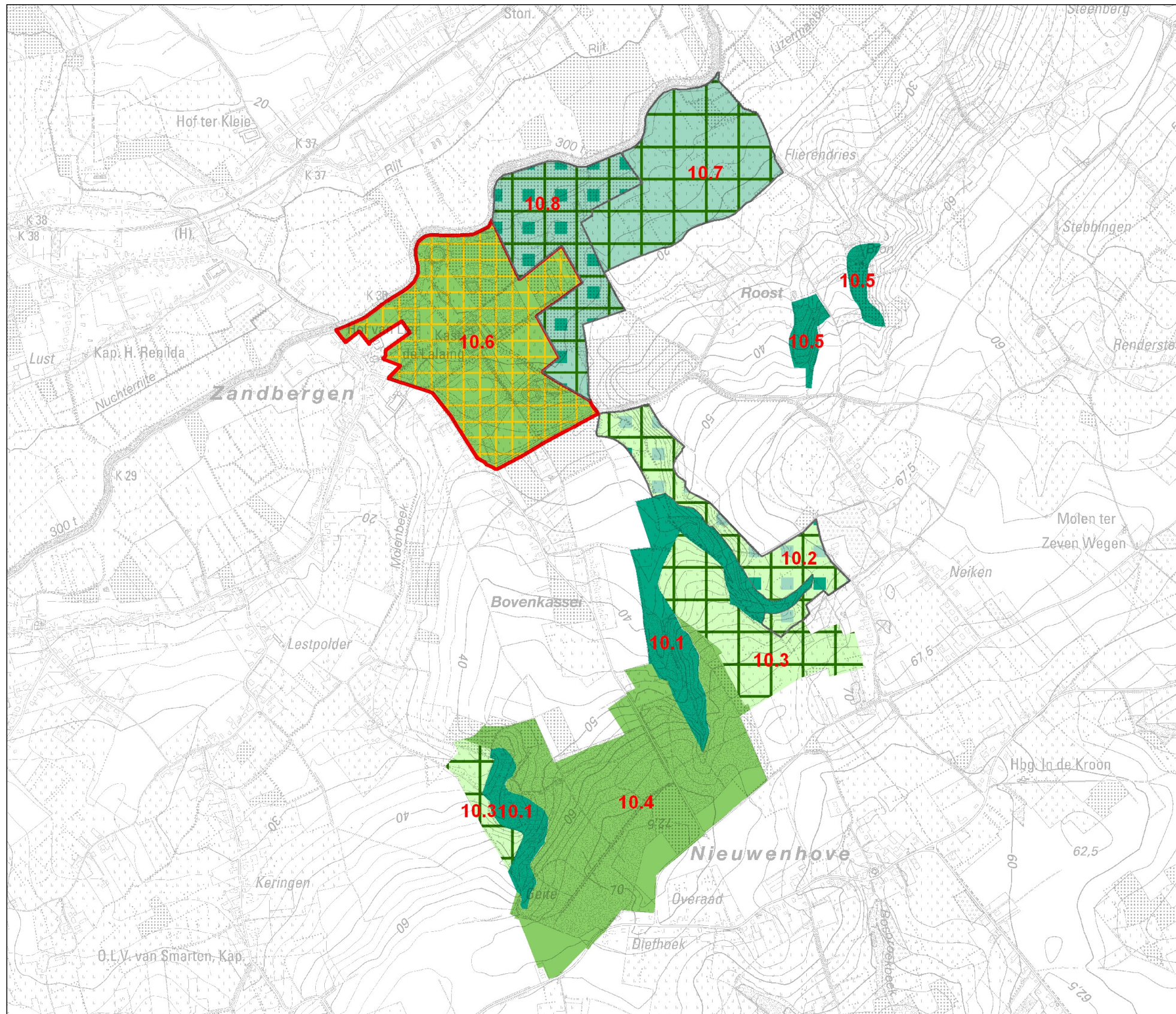
meter
0 150 300

Opmaak: Vlaamse overheid 20/02/2008

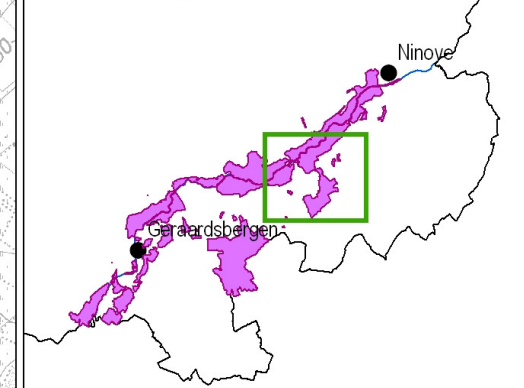
Visie Deelgebied
9 Dender linkeroever van Zandbergen tot Ninove
Toestand op 20/02/2008
Bron: Vlaamse overheid



NRP 017a De Dendervallei tussen de gewestgrens en Ninove, evenals het Raspailleboscomplex en Geitebos



Situering Deelgebied



Legende

- Droog bos
- Droog en nat grasland met KLE en droog en nat bos
- Droog grasland met KLE
- Nat bos
- Nat grasland met KLE
- Nat grasland met KLE en nat bos
- Park met cultuurhistorische site

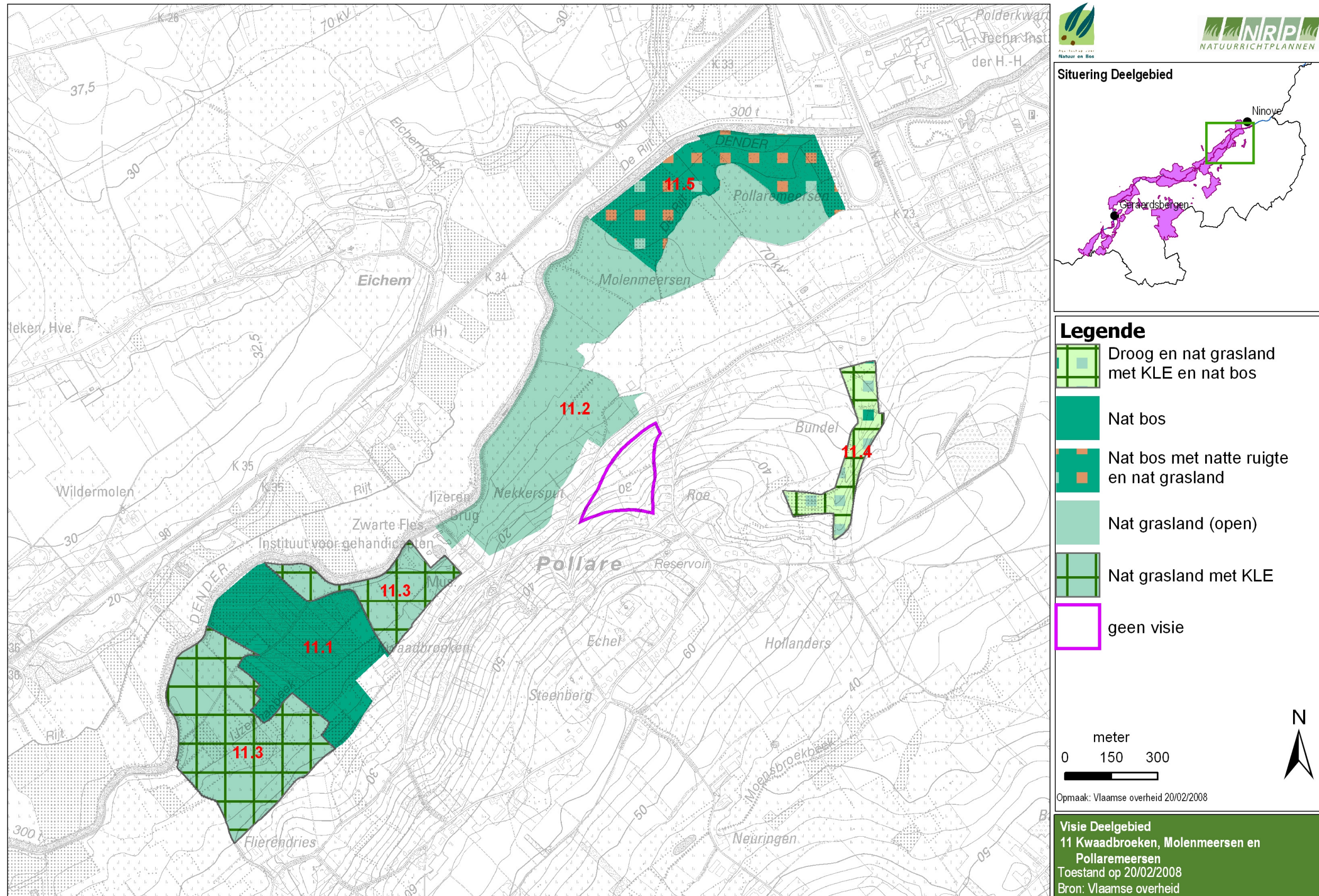
meter
0 150 300



Opmaak: Vlaamse overheid 20/02/2008

Visie Deelgebied
10 Geitebos en verbinding naar
Hof van Lier, Kasteel de Lalaing
Toestand op 20/02/2008
Bron: Vlaamse overheid

NRP 017a De Dendervallei tussen de gewestgrens en Ninove, evenals het Raspailleboscomplex en Geitebos



Topografische kaart 1/10.000 met toelating A2044 van het Nationaal Geografisch Instituut (tel. 02/629.82.82)