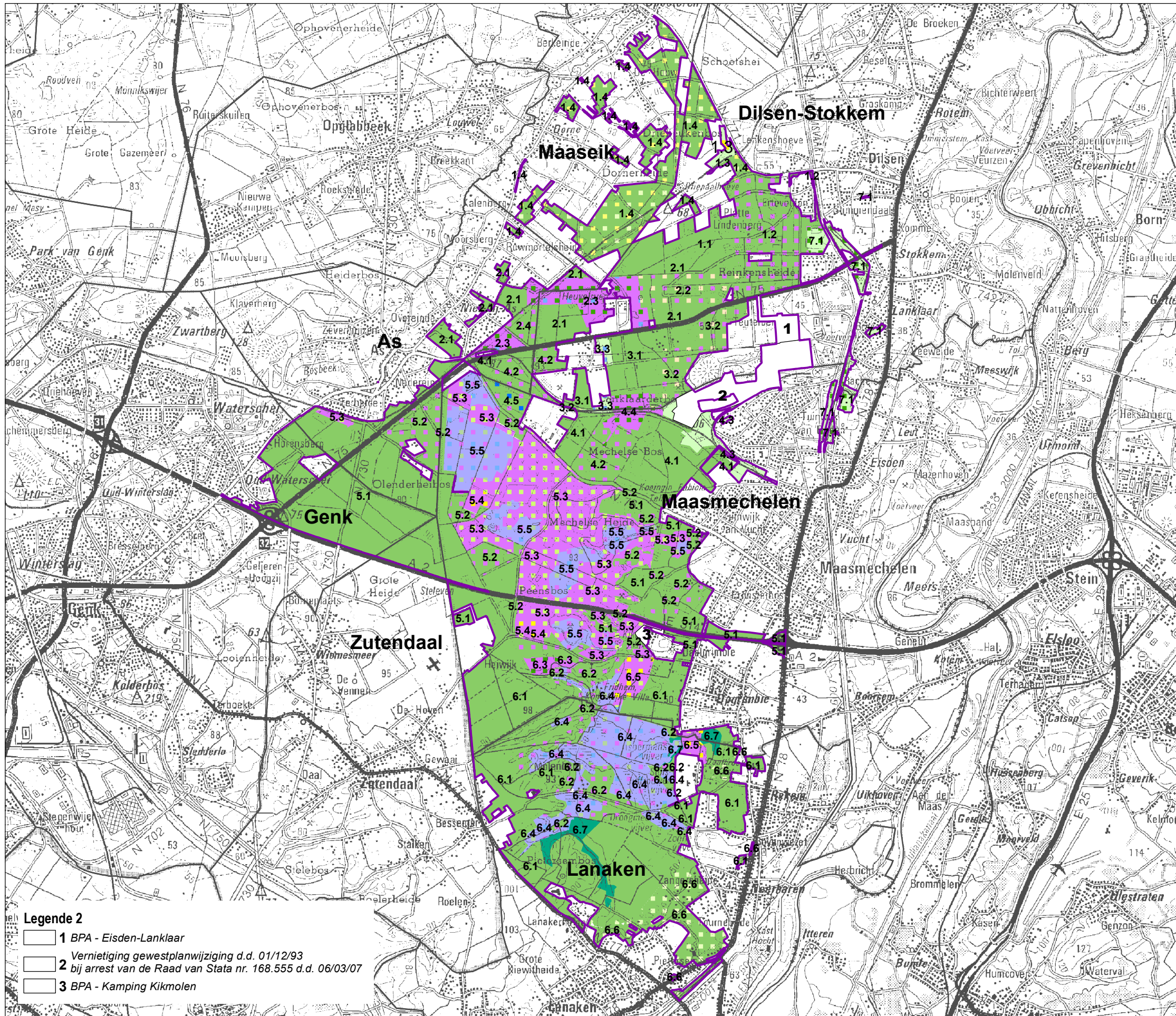
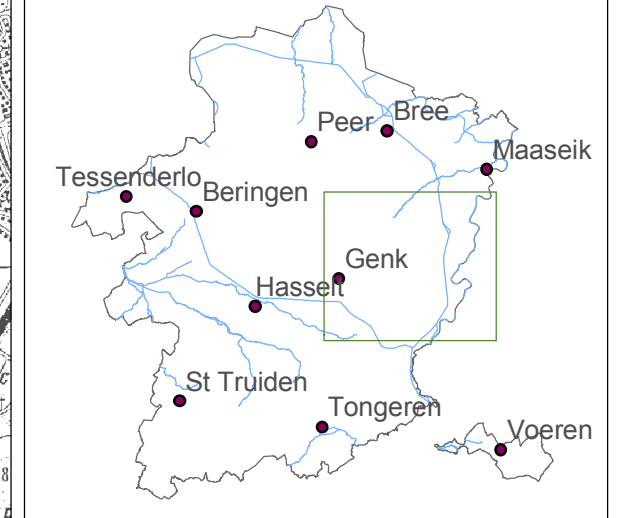


NRP L11a Hoge Kempen



Situering natuurrichtplan



Legende

- Gebieden waar het natuurrichtplan van toepassing is**
- 1.1 Droog Bos
 - 1.2 Droog bos met halfopen heide
 - 1.3 Droog grasland
 - 1.4 Droog bos met, akker of grasland en houtkanten
 - 2.1 Droog bos
 - 2.2 Droog bos met droge heide en duinen
 - 2.3 Heide met vennen en bos
 - 2.4 Droog bos met halfopen heide
 - 3.1 Droog bos
 - 3.2 Droog bos met (halfopen) heide en duinen
 - 3.3 Droog grasland met ven
 - 4.1 Droog bos
 - 4.2 Droog bos met halfopen heide
 - 4.3 Droog grasland
 - 4.4 Open, droge heide met halfopen heide en droog bos
 - 4.5 Droog bos met heide, vennen en waterpartijen
 - 5.1 Droog bos
 - 5.2 Droog bos met halfopen heide
 - 5.3 Open, droge heide met halfopen heide en droog grasland
 - 5.4 Open grasland met heide, akker
 - 5.5 Natte heide met vennen, vijvers en moerassen
 - 6.1 Droog bos
 - 6.2 Droog bos met halfopen heide
 - 6.3 Open, droge heide met halfopen heide en droog bos
 - 6.4 Natte heide met vennen en moerassen, droge heide en nat grasland
 - 6.5 Open grasland met heide, akker
 - 6.6 Droog bos met grasland
 - 6.7 Nat bos
 - 7.1 Droog grasland met droog bos
- Opmaak: VO, agentschap voor Natuur en Bos (15/06/2008)

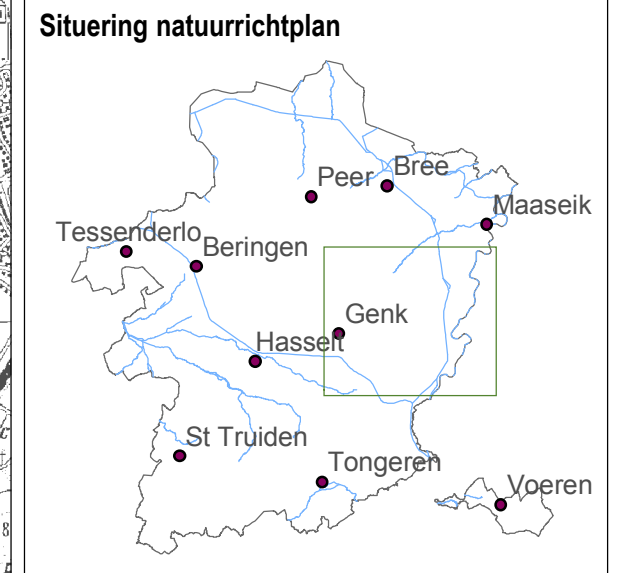
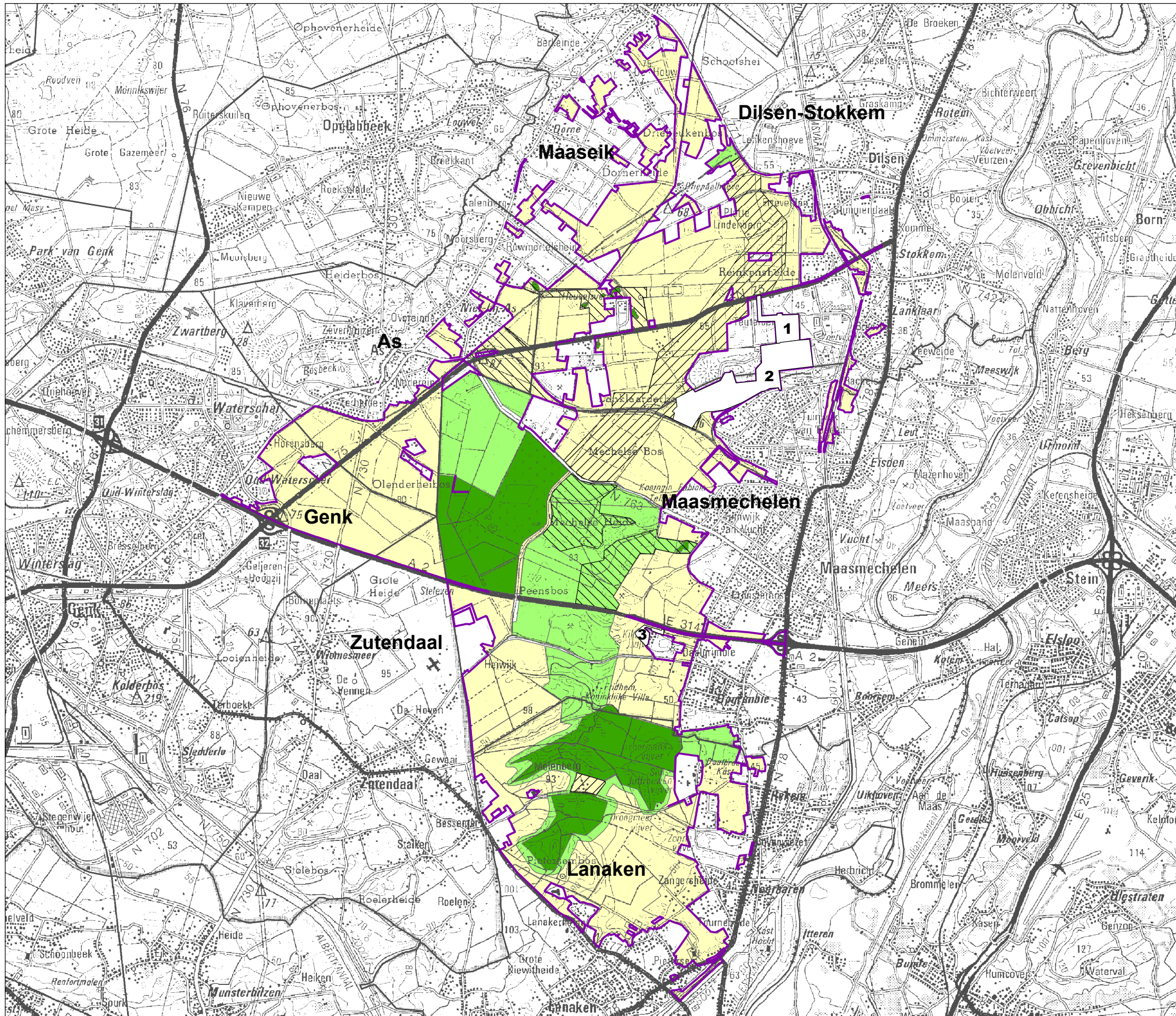
Legende 2

- 1 BPA - Eisden-Lanklaar
- 2 Vernietiging gewestplanwijziging d.d. 01/12/93 bij arrest van de Raad van Stata nr. 168.555 d.d. 06/03/07
- 3 BPA - Kamping Kikmolen

Kaart 1. Gebiedsvisie

Bron: Vlaamse Overheid

NRP L11a Hoge Kempen



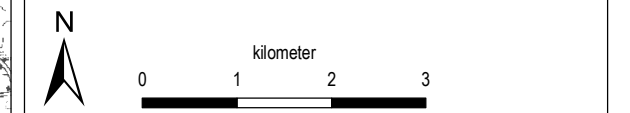
Legende

Gebieden waar het natuurrichtplan van toepassing is

VERSTORINGSGEVOELIGHEID

- Minder kwetsbaar
- Kwetsbaar
- Zeer kwetsbaar
- Aandachtzone 1
- Aandachtzone 2

- 1 BPA - Eisdien-Lanklaar
- 2 Vernietiging gewestplanwijziging d.d. 01/12/93 bij arrest van de Raad van State nr. 168.555 d.d. 06/03/07
- 3 BPA - Camping Kikmolten

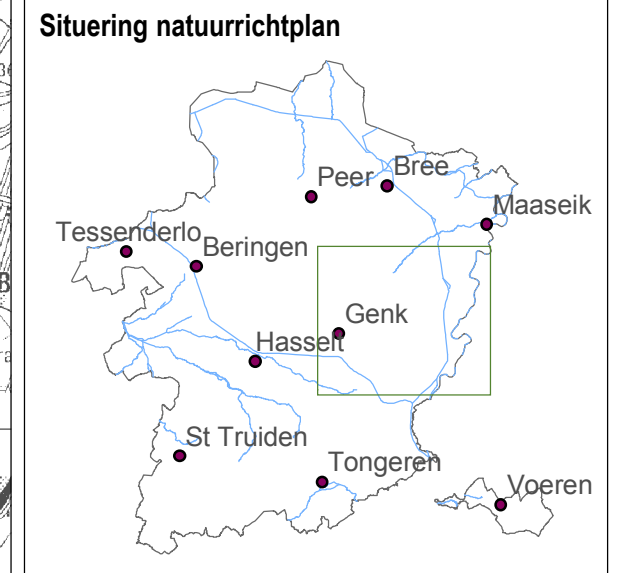
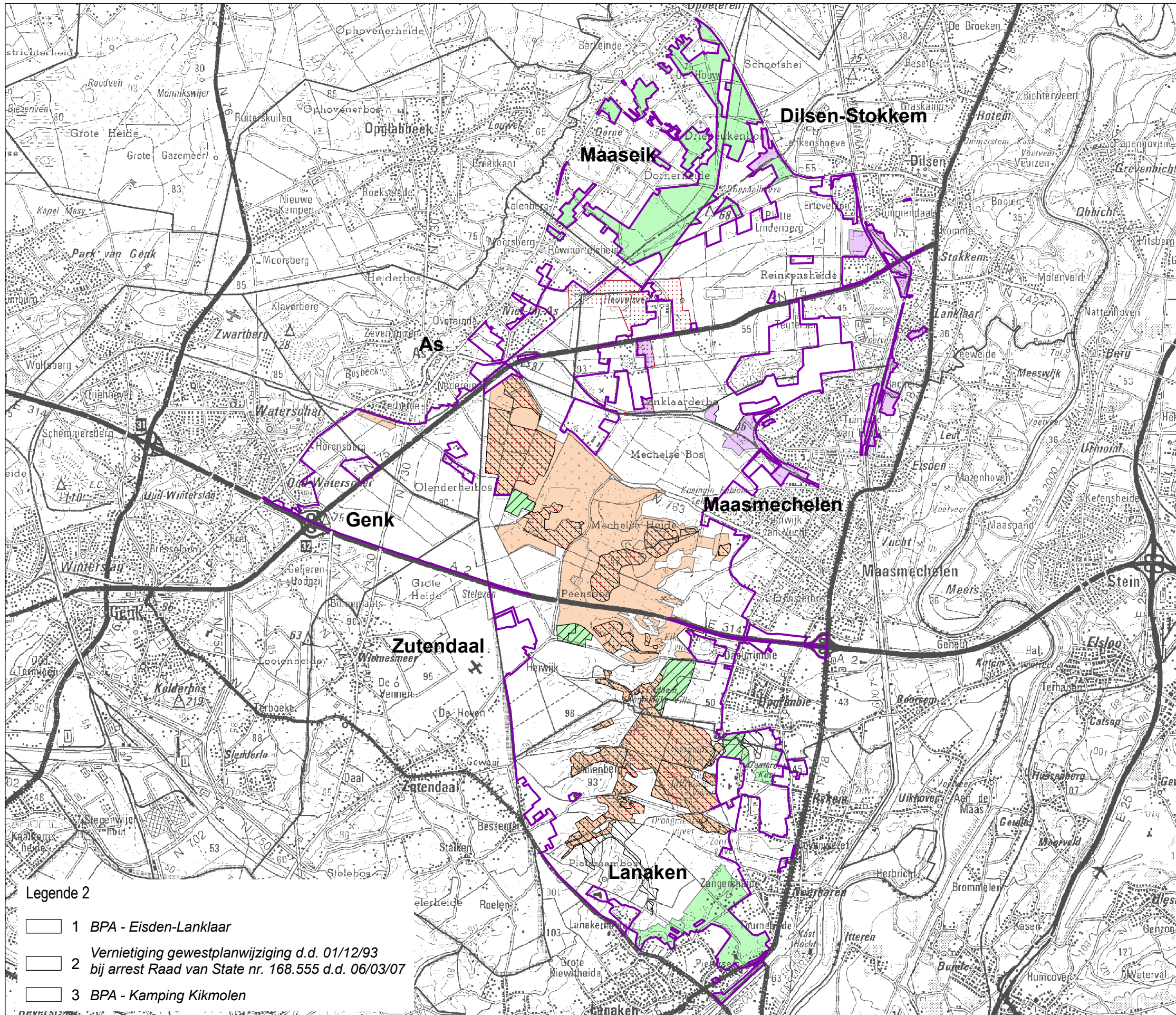


Opmaak: VO, agentschap voor Natuur en Bos (16/06/2008)

Kaart 2. Verstoringsevoeligheidskaart

Bron: Vlaamse Overheid

NRP L11a Hoge Kempen



Legende

Gebieden waar het natuurrichtplan van toepassing is

MAATREGELENPAKKET

- M01
 - 1. Beheersovereenkomst: botanisch beheer
 - 2. Beheersovereenkomst: houtkanten (bepaalde soorten)
 - 3. Verbod op bebossing
- M02
 - 1. Beheersovereenkomst: botanisch beheer
 - 2. Beheersovereenkomst: houtkanten (bepaalde soorten)
- M04
 - 1. omvorming naar beoogd habitattype
 - 2. Verbod op bebossing
- M03
 - 1. Nulbemesting
 - 2. Ontheffing bemestingsverbod +50% op akkers
 - 3. Verbod op gebruik van kunstmest, enkel ruw mest
 - 4. Verbod op bebossing
- M05
 - Verhoging van de grondwaterstand of beheer van gebiedseigen water
- M06
 - Vrijstellen van oevers

N

0 1 2 3 kilometer

Opmaak: VO, agentschap voor Natuur en Bos (15/06/2008)

Legende 2

- 1 BPA - Eisden-Lanklaar
- 2 Vernietiging gewestplanwijziging d.d. 01/12/93 bij arrest Raad van State nr. 168.555 d.d. 06/03/07
- 3 BPA - Kamping Kikmolen

Kaart 3. Maatregelenkaart

Bron: Vlaamse Overheid