

# Toegankelijkheidsplan

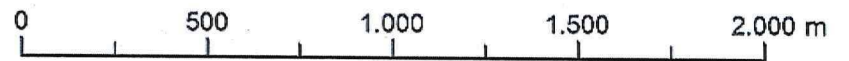
Vlaams natuurreservaat Kalmthoutse Heide  
en Erkend natuurreservaat Stappersven



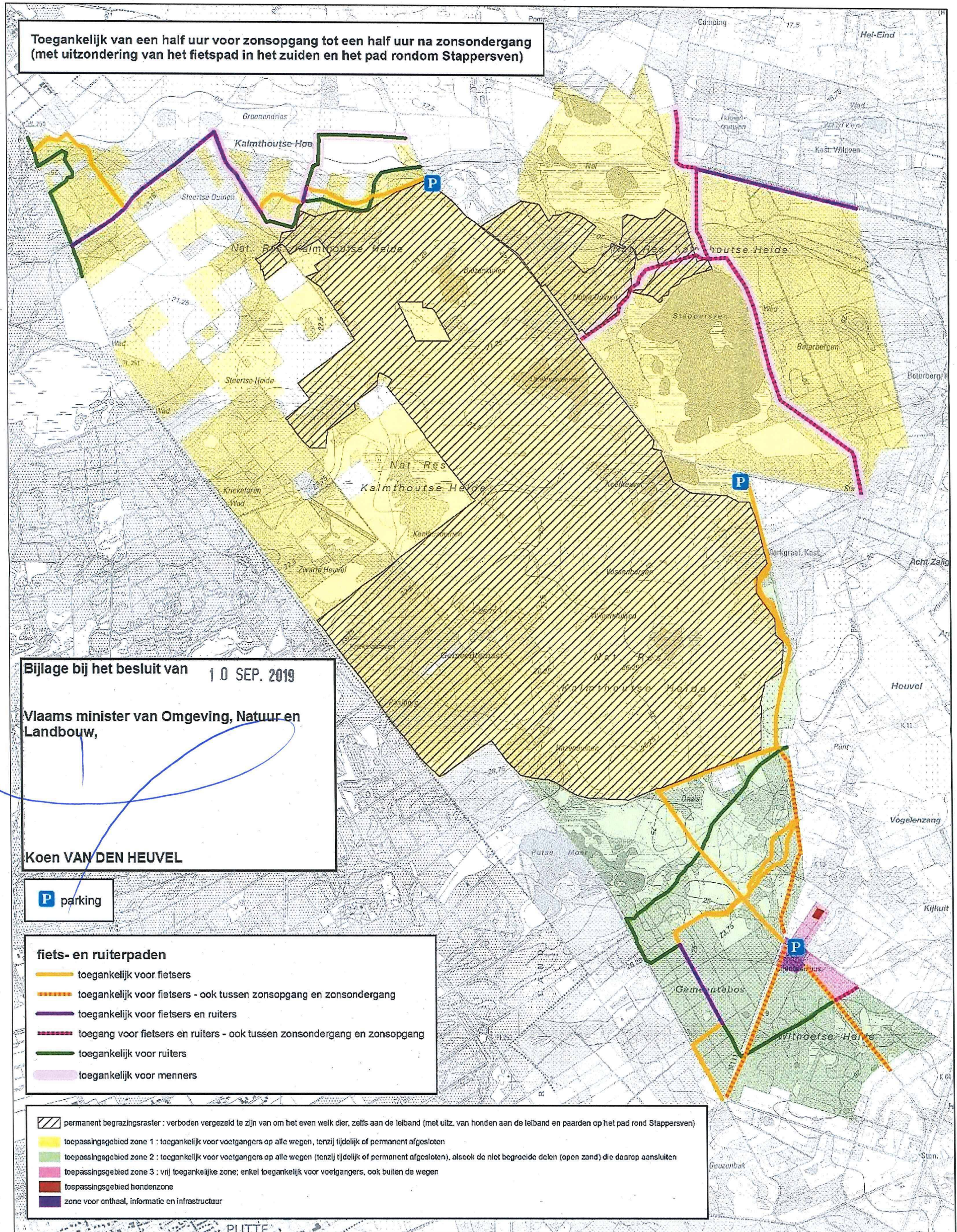
21 mei 2019



AGENTSCHAP  
NATUUR & BOS



Toegankelijk van een half uur voor zonsopgang tot een half uur na zonsondergang  
(met uitzondering van het fietspad in het zuiden en het pad rondom Stappersven)



Bijlage bij het besluit van 10 SEP. 2019

Vlaams minister van Omgeving, Natuur en  
Landbouw,

Koen VAN DEN HEUVEL

parking

### fiets- en ruiterspden

- toegankelijk voor fietsers
- toegankelijk voor fietsers - ook tussen zonsopgang en zonsondergang
- toegankelijk voor fietsers en ruiters
- toegang voor fietsers en ruiters - ook tussen zonsondergang en zonsopgang
- toegankelijk voor ruiters
- toegankelijk voor meners

- permanent begrazingsraster : verboden vergezeld te zijn van om het even welk dier, zelfs aan de leiband (met uitz. van honden aan de leiband en paarden op het pad rond Stappersven)
- toepassingsgebied zone 1 : toegankelijk voor voetgangers op alle wegen, tenzij tijdelijk of permanent afgesloten
- toepassingsgebied zone 2 : toegankelijk voor voetgangers op alle wegen (tenzij tijdelijk of permanent afgesloten), alsook de niet begroeiende delen (open zand) die daarop aansluiten
- toepassingsgebied zone 3 : vrij toegankelijke zone; enkel toegankelijk voor voetgangers, ook buiten de wegen
- toepassingsgebied hondenzone
- zone voor onthaal, informatie en infrastructuur