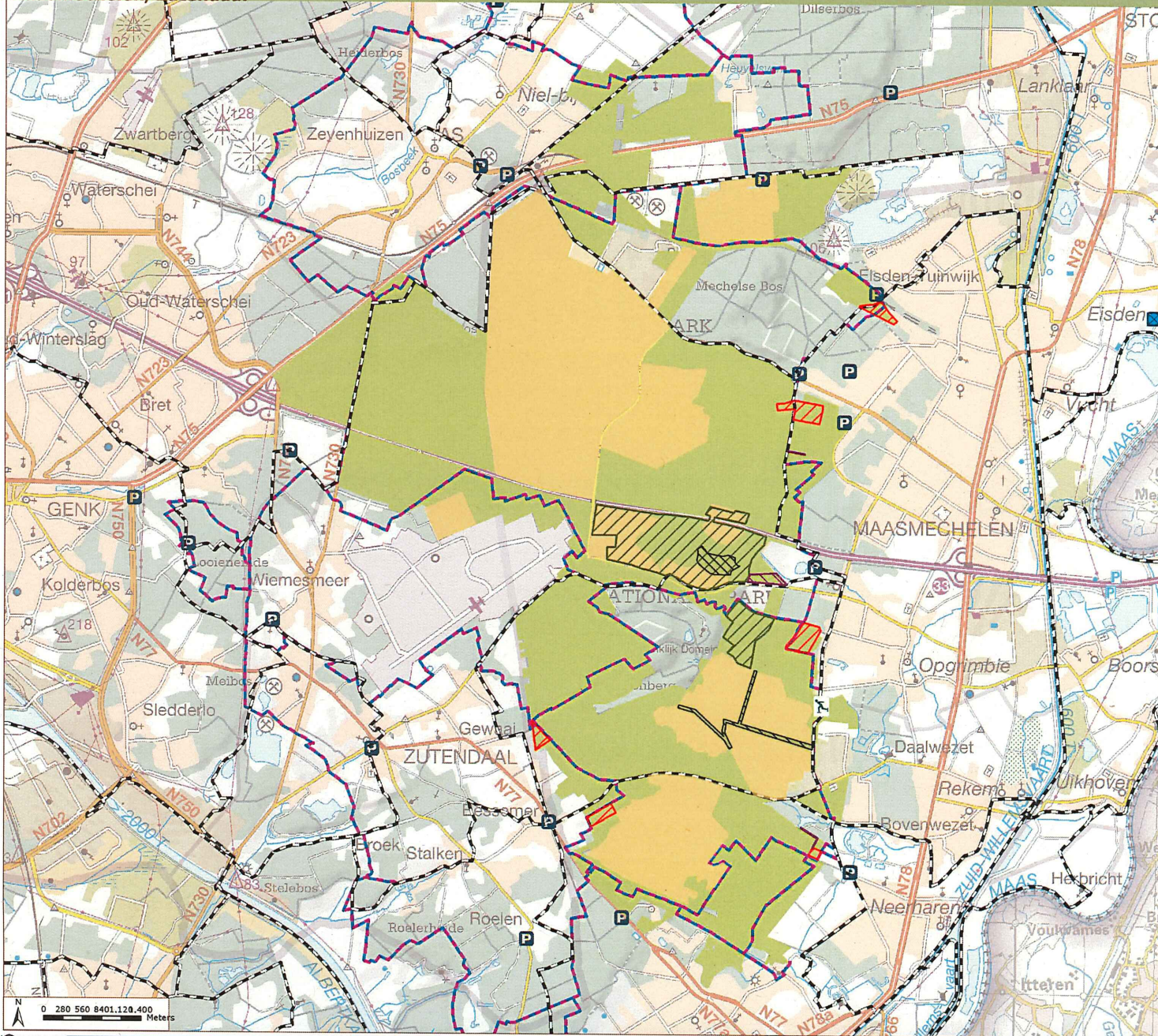


Bijlage bij het besluit van de administrateur-generaal van het Agentschap voor Natuur en Bos van **25 JUNI 2014** houdende goedkeuring van de toegankelijkheidsregeling van het gebied "Nationaal Park Hoge Kempen" gelegen op het grondgebied van As, Dilsen-Stokkem, Genk, Lanaken, Maasmechelen, Zutendaal



Legende

- instapplaats
- Schaatsweide
- Fietzers
- Ruiters en mengers
- Hondenloslooptraject
- Begrazingszone (****)
- Hondenzone
- Speelzone
- Broedzone (***)
- kwetsbare zone (**)
- Toepassingsgebied (*)

(*) Alle wegen zijn in principe toegankelijk voor voetgangers, behalve de wegen gelegen in de kwetsbare zones
 (**) Enkel toegankelijk mits machtiging
 (***) Niet toegankelijk tijdens het broedseizoen (1 maart - 30 juni)
 (****) Niet toegankelijk voor honden

Bijlage bij besluit van **25 JUNI 2014**
 Administrateur-generaal van het Agentschap voor
 Natuur en Bos

Marleen Evenepoel

0 280 560 8401.120.400
 Meters