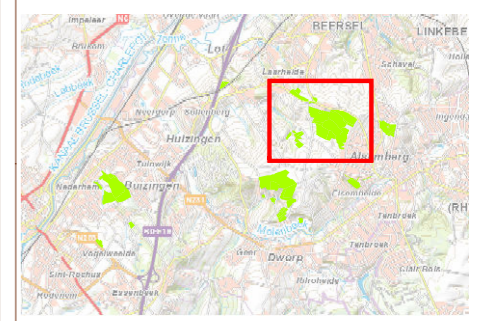



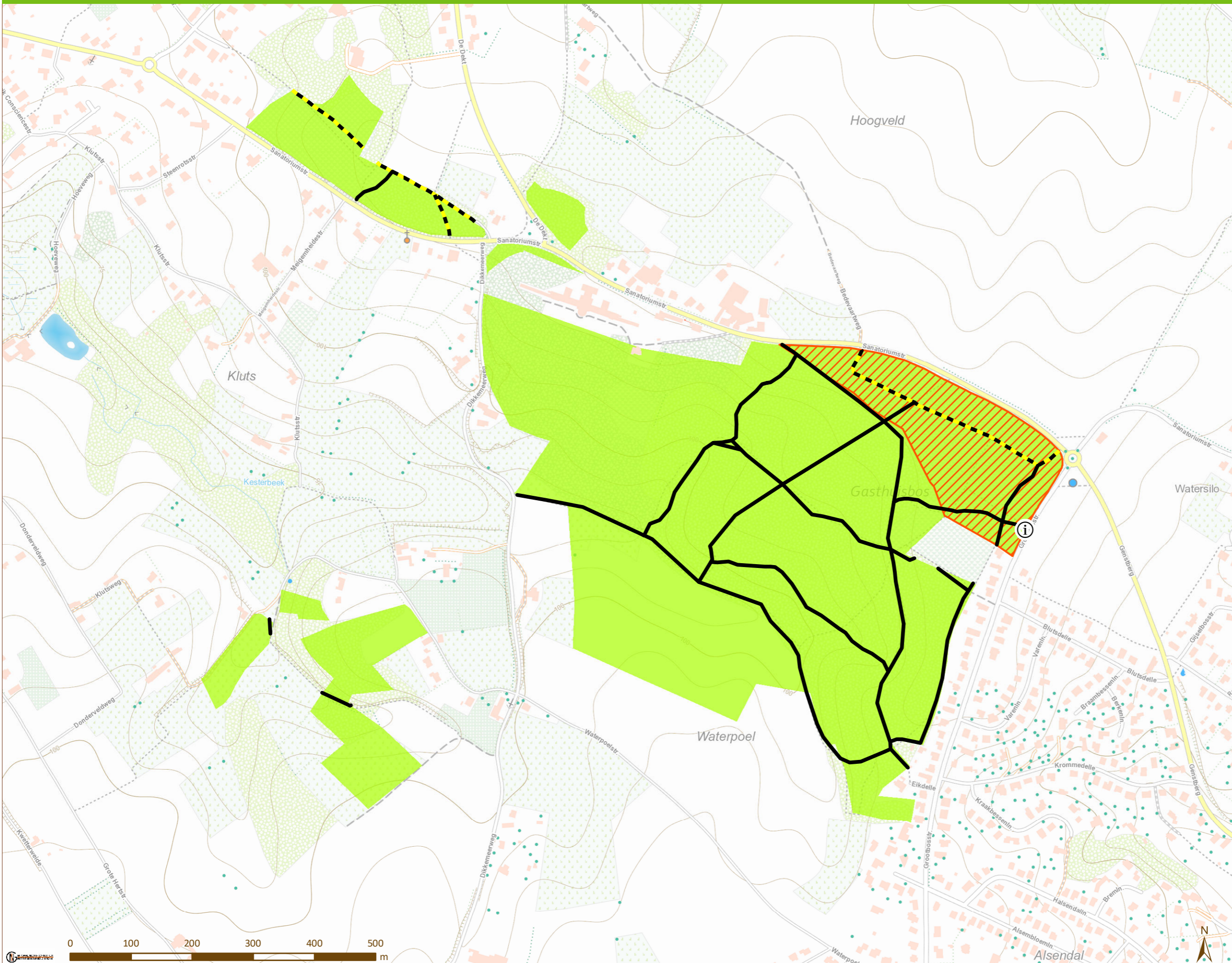
Bijlage bij het ministerieel besluit houdende goedkeuring van de toegankelijkheidsregeling voor het natuurdomein "Verbindingsbossen Zoniënwoud-Hallerbos" gelegen op het grondgebied van Beersel en Halle - deelgebied Gasthuisbos-Drekveld-Bos De Dekt

Situering



Legende

-  Infopaneel
-  Parking
-  Wandelpad
-  Wandel- en fietspad
-  Weg met openbaar karakter
-  Speelzone
-  Vrij toegankelijke zone
-  Natuurbegraafplaats
-  Toepassingsgebied



Gezien om gevoegd te worden bij het ministerieel besluit

Vlaams minister van Justitie en Handhaving, Omgeving, Energie en Toerisme

Zuhal Demir



Bron: Vlaamse overheid, gebruik van de topografische kaart van het NGI www.ngi.be