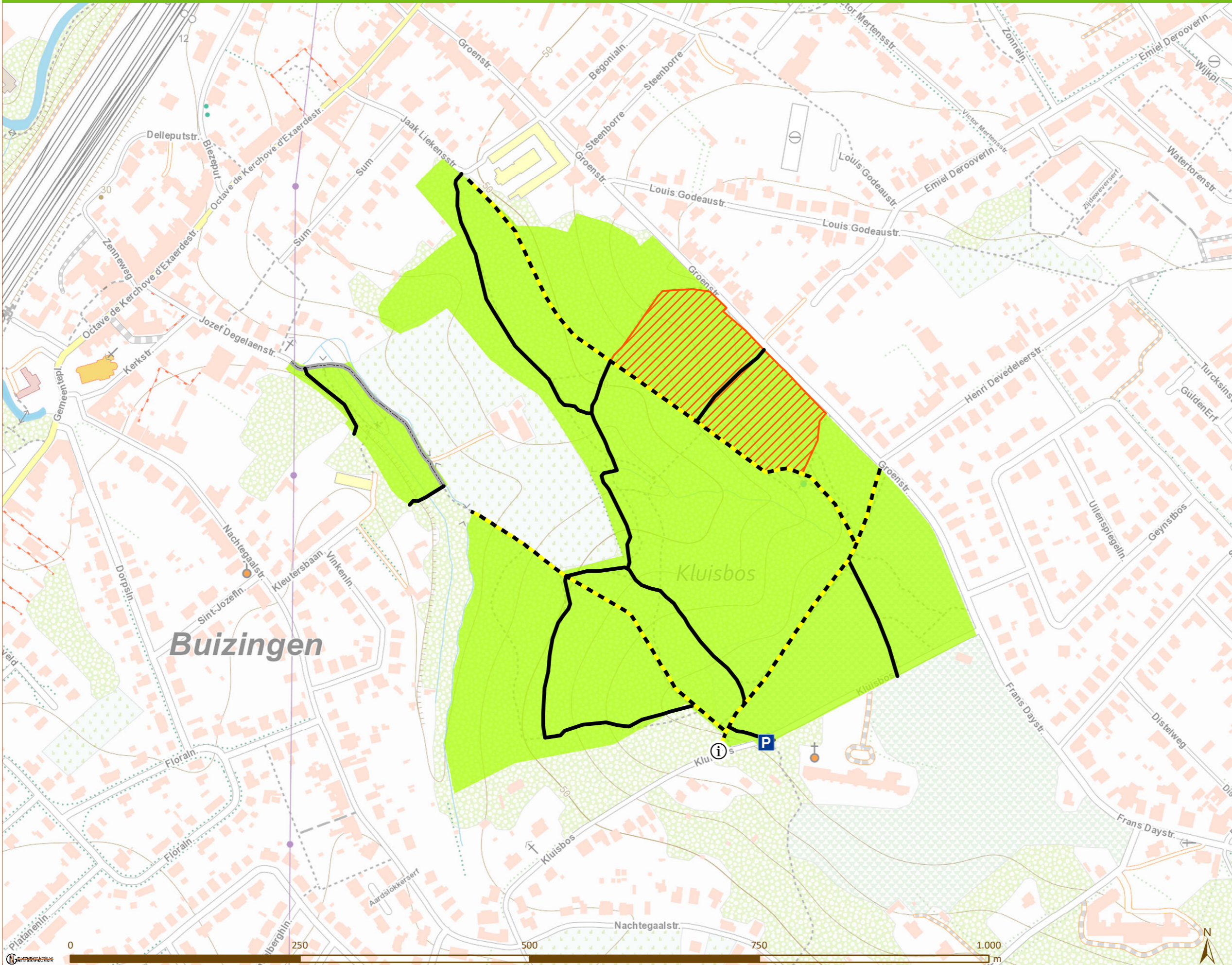
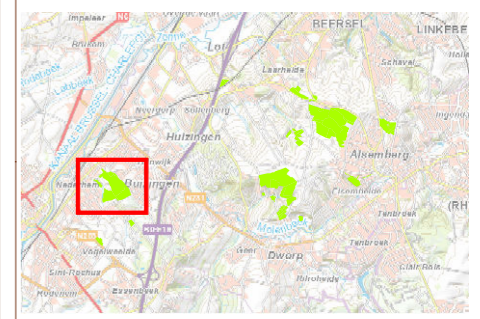


Bijlage bij het ministerieel besluit houdende goedkeuring van de toegankelijkheidsregeling voor het natuurdomein "Verbindingsbossen Zoniënwoud-Hallerbos" gelegen op het grondgebied van Beersel en Halle - deelgebied Kluisbos



Situering



Legende

- Infopaneel
- Parking
- Wandelpad
- Wandel- en fietspad
- Weg met openbaar karakter
- Speelzone
- Vrij toegankelijke zone
- Natuurbegraafplaats
- Toepassingsgebied

Gezien om gevoegd te worden bij het ministerieel besluit

Vlaams minister van Justitie en Handhaving, Omgeving, Energie en Toerisme

Zuhail Demir



Vlaanderen
is natuur