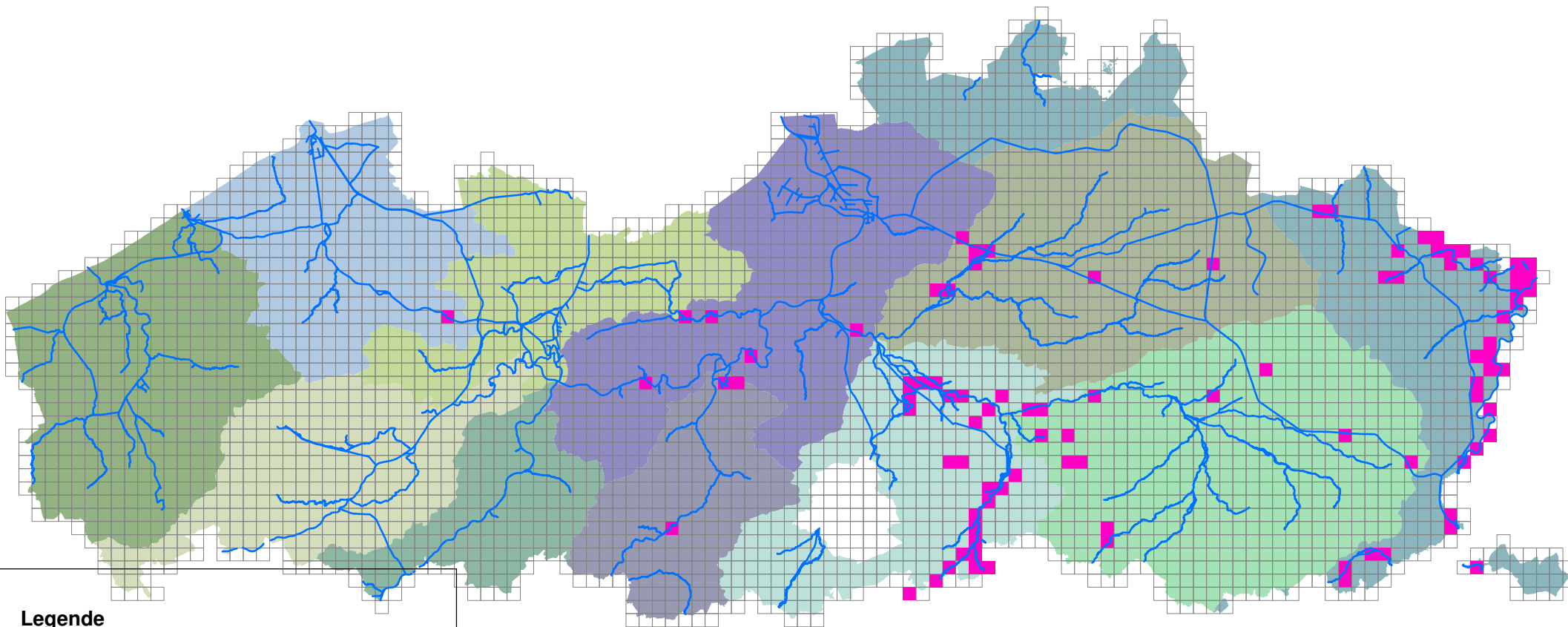



# Kaart 1: Verspreiding van bever in Vlaanderen (toestand april 2013) met indicatie van de verschillende bekken en grote waterlopen




## Legende

 Vlaams oppervlakte-waterlichaam


### Bever


 Waargenomen

### BEKKEN

 Bekken Brugse polders

 Bekken Gentse kanalen

 Beneden-Scheldebekken

 Boven-Scheldebekken

 Demerbekken

 Denderbekken

 Dijlebekken

 Ijzerbekken

 Leiebekken

 Maasbekken

 Netebekken

Versie april 2013  
Schaal: 1:850.000  
Bron: ANB, VMM, UA,  
Natuurpunt (waarnemingen.be)